

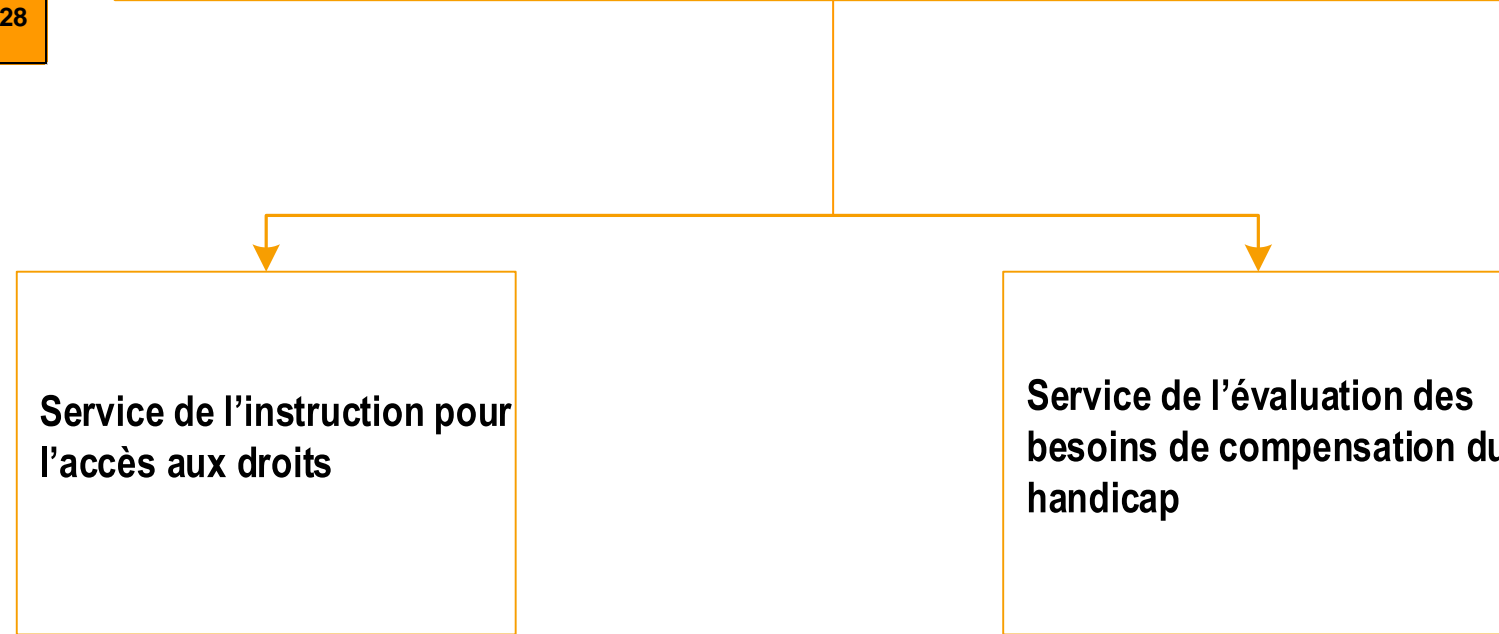
Organigramme


Nombre de postes				
Niveau / Cat	A	B	C	total
Direction	13	6	13	32
Service de l'instruction pour l'accès aux droits	2	34	23	59
Service de l'évaluation des besoins de compensation du handicap	36	1		37
Total	51	41	36	128

NB : Le nombre de postes recensés est indicatif.
Il fait l'objet de mises à jour par délibération du Conseil départemental relatives à l'ajustement du tableau des emplois.

PÔLE SOLIDARITE

MAISON DEPARTEMENTALE DES PERSONNES HANDICAPEES DE LA SEINE-SAINT-DENIS



Envoyé en préfecture le 19/07/2022
Reçu en préfecture le 19/07/2022
Affiché le 
L'ID : 093-229300082-20220719-2022_248-AR

- (*) Transformation
- (**) Redéploiement interne
- (***) Transformation et redéploiement
- (****) Création de poste
- Agents d'administration d'Etat, Inspection académique - DRIETS

Organigramme

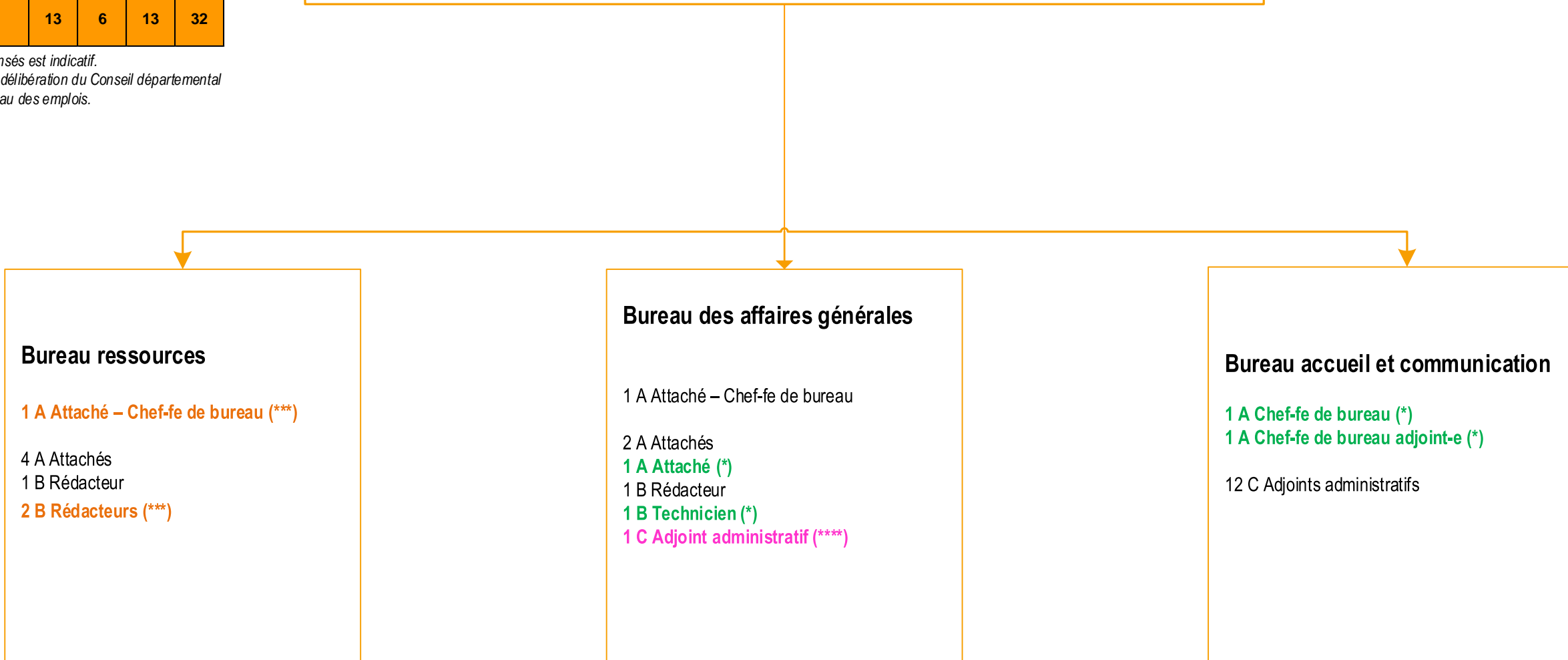
Nombre de postes				
Niveau / Cat	A	B	C	total
Direction	2	1		3
Bureau ressources	5	3		8
Bureau des affaires générales	4	2	1	7
Bureau accueil et communication	2		12	14
Total	13	6	13	32


NB : Le nombre de postes recensés est indicatif.
Il fait l'objet de mises à jour par délibération du Conseil départemental relatives à l'ajustement du tableau des emplois.

PÔLE SOLIDARITE

MAISON DEPARTEMENTALE DES PERSONNES HANDICAPEES DE LA SEINE-SAINT-DENIS

1 A Administrateur – Directeur-trice
1 A Administrateur – Directeur-trice adjoint-e
1 B Rédacteur



Envoyé en préfecture le 19/07/2022
Reçu en préfecture le 19/07/2022
Affiché le 
ID : 093-229300082-20220719-2022_248-AR

- (**) Redéploiement interne
- (***) Transformation et redéploiement
- (****) Création de poste
- Agents d'administration d'Etat, Inspection académique - DRIETS

Organigramme

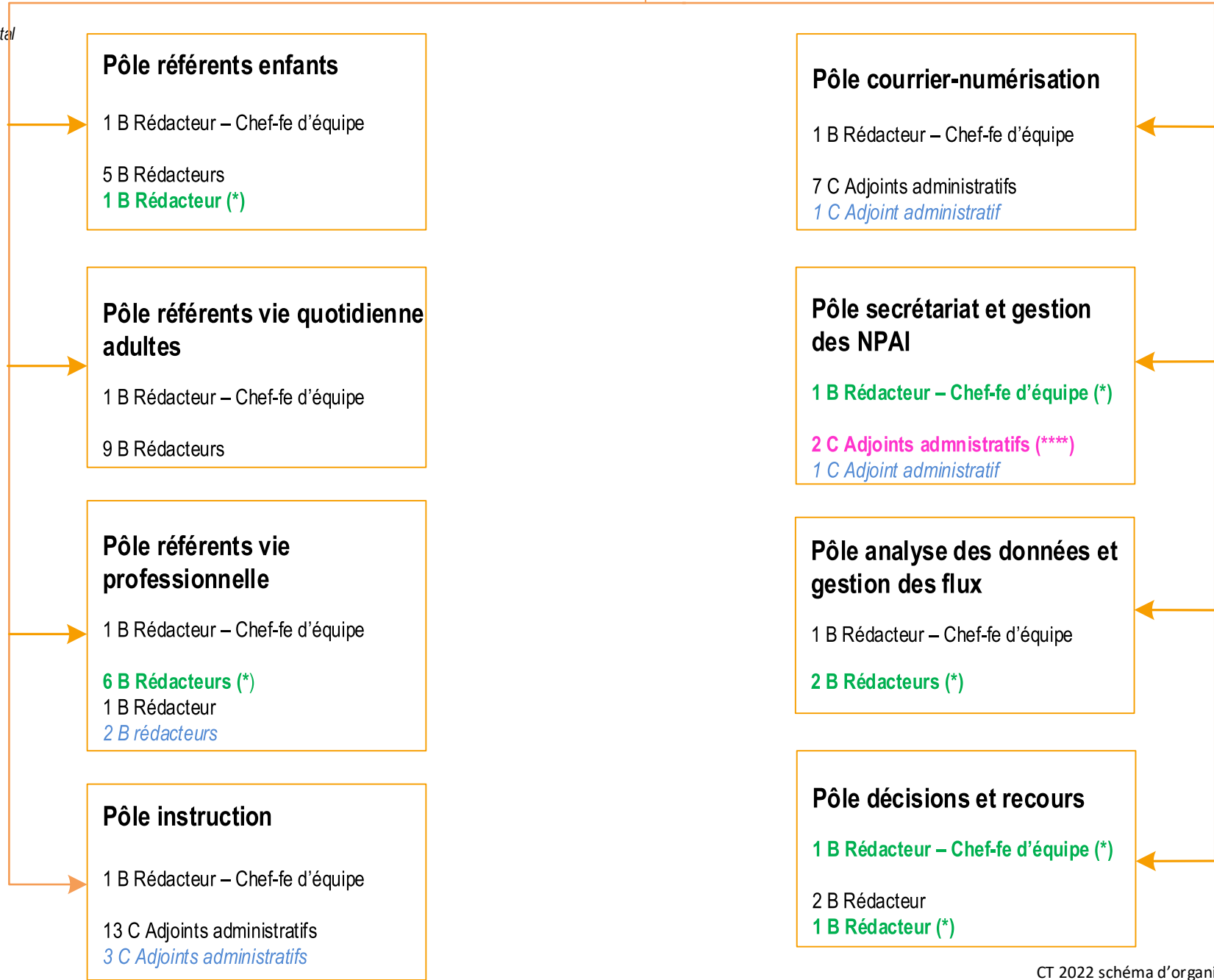
Nombre de postes				
Niveau / Cat	A	B	C	total
Direction de service	2			2
Pôle référents enfants		7		7
Pôle référents vie quotidienne adultes		10		10
Pôle référents vie professionnelle		8		8
Pôle instruction		1	13	14
Pôle courrier et numérisation		1	7	8
Pôle secrétariat et gestion des NPAI		1	2	3
Pôle analyse des données et gestion des flux		3		3
Pôle décisions et recours		4		4
Total	2	35	22	59


NB : Le nombre de postes recensés est indicatif.
Il fait l'objet de mises à jour par délibération du Conseil départemental relatives à l'ajustement du tableau des emplois.

PÔLE SOLIDARITE

MAISON DEPARTEMENTALE DES PERSONNES HANDICAPEES DE LA SEINE-SAINT-DENIS

Service de l'instruction pour l'accès aux droits
1 A Attaché – Chef-fe de service
1 A Ingénieur



Envoyé en préfecture le 19/07/2022
Reçu en préfecture le 19/07/2022
Affiché le 
ID : 093-229300082-20220719-2022_248-AR

● (**) Redeploiement interne
● (***) Transformation et redéploiement
● (****) Création de poste
● Agents d'administration d'Etat, Inspection académique - DRIEETS

Organigramme

Nombre de postes				
Niveau / Cat	A	B	C	total
Direction de service	2	1		3
Bureau de l'évaluation vie quotidienne adultes	17			17
Bureau de l'évaluation vie professionnelle	11			11
Bureau de l'évaluation enfants	6			6
Total	36	1	0	37

NB : Le nombre de postes recensés est indicatif.
Il fait l'objet de mises à jour par délibération du Conseil départemental relatives à l'ajustement du tableau des emplois.

PÔLE SOLIDARITE

MAISON DEPARTEMENTALE DES PERSONNES HANDICAPEES DE LA SEINE-SAINT-DENIS

Service de l'évaluation des besoins de compensation du handicap

1 A Attaché – Chef-fe de service
1 B Rédacteur
1 B Rédacteur (***)

Bureau de l'évaluation vie quotidienne adultes

1 A Attaché – Chef-fe de bureau

7 A Assistants socio-éducatifs
4 A Ergothérapeutes
2 A Médecins
2 A Infirmiers
1 A Psychologue

0,5 A Médecin

Bureau de l'évaluation vie professionnelle

1 A Attaché – Chef-fe de bureau (*)

5 A Assistants socio-éducatifs
2 A Médecins
2 A Psychologues
1 A Infirmier


0,5 A Médecin

Bureau de l'évaluation enfants

1 A Attaché – Chef-fe de bureau
1 A Attaché – Chef-fe de bureau adjoint-e

3 A Médecins
1 A Assistant socio-éducatif

3 A Assistants socio-éducatif
6 A Enseignants spécialisés

Envoyé en préfecture le 19/07/2022
Reçu en préfecture le 19/07/2022
Affiché le 
ID : 093-229300082-20220719-2022_248-AR

- (**) Redeploiement interne
- (**) Transformation et redéploiement
- (***) Création de poste
- Agents d'administration d'Etat, Inspection académique - DRIEETS