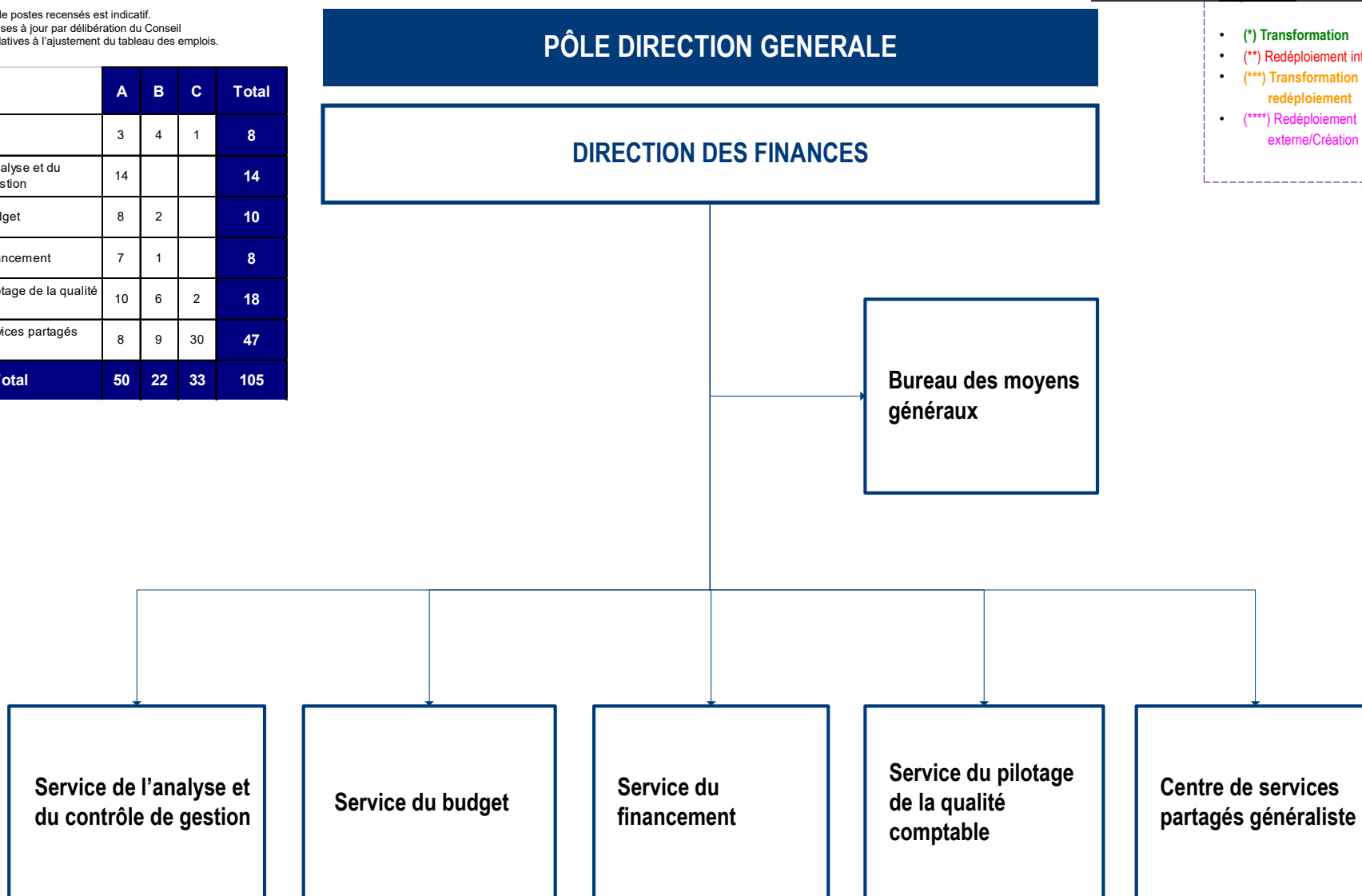


# Organigramme

NB : Le nombre de postes recensés est indicatif.  
Il fait l'objet de mises à jour par délibération du Conseil  
départemental relatives à l'ajustement du tableau des emplois.

	A	B	C	Total
Direction	3	4	1	8
Service de l'analyse et du contrôle de gestion	14			14
Service du budget	8	2		10
Service du financement	7	1		8
Service du pilotage de la qualité comptable	10	6	2	18
Centre de services partagés généraliste	8	9	30	47
<b>Total</b>	<b>50</b>	<b>22</b>	<b>33</b>	<b>105</b>



Envoyé en préfecture le 23/11/2022

Reçu en préfecture le 23/11/2022

Publié le

ID : 093-229300082-20221122-2022\_385-AR

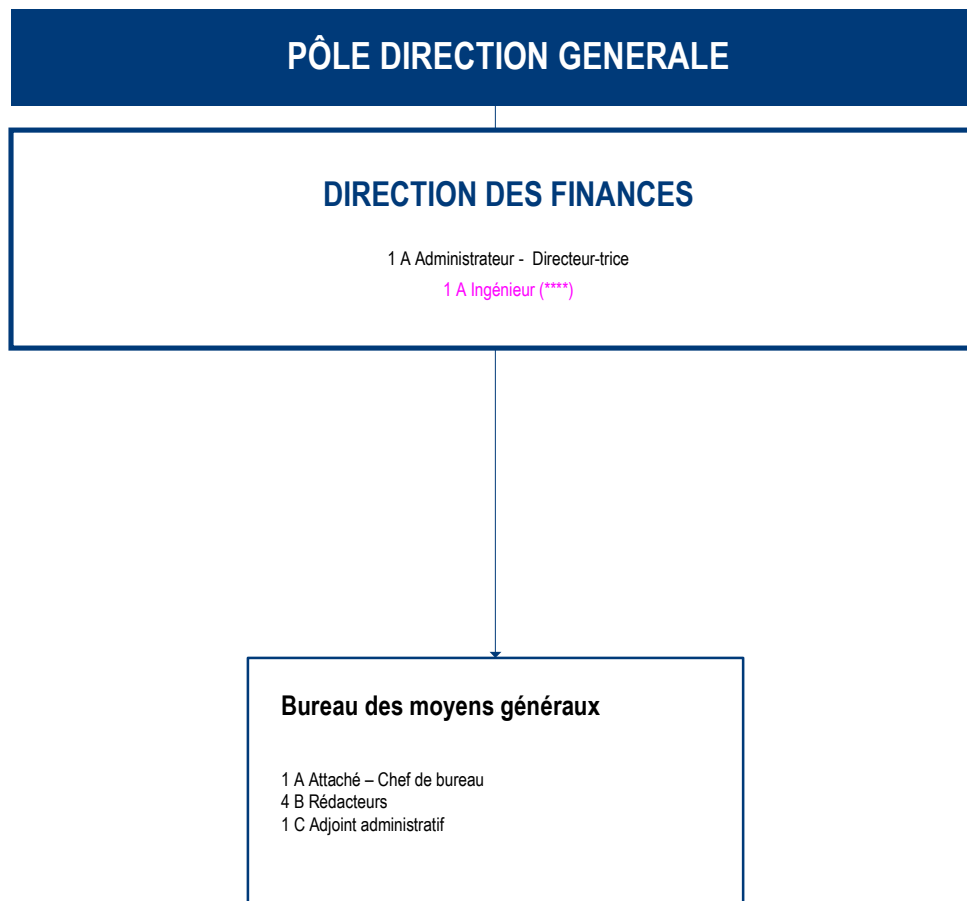
SLOX

- (\*) Transformation
- (\*\*) Redéploiement interne
- (\*\*\*) Transformation et redéploiement
- (\*\*\*\*) Redéploiement externe/Création de poste

# Organigramme

NB : Le nombre de postes recensés est indicatif.  
Il fait l'objet de mises à jour par délibération du Conseil  
départemental relatives à l'ajustement du tableau des emplois.

	A	B	C	Total
Direction	2			2
Bureau des moyens généraux	1	4	1	6
<b>Total</b>	<b>3</b>	<b>4</b>	<b>1</b>	<b>8</b>



Envoyé en préfecture le 23/11/2022

Reçu en préfecture le 23/11/2022

Publié le

SLOW

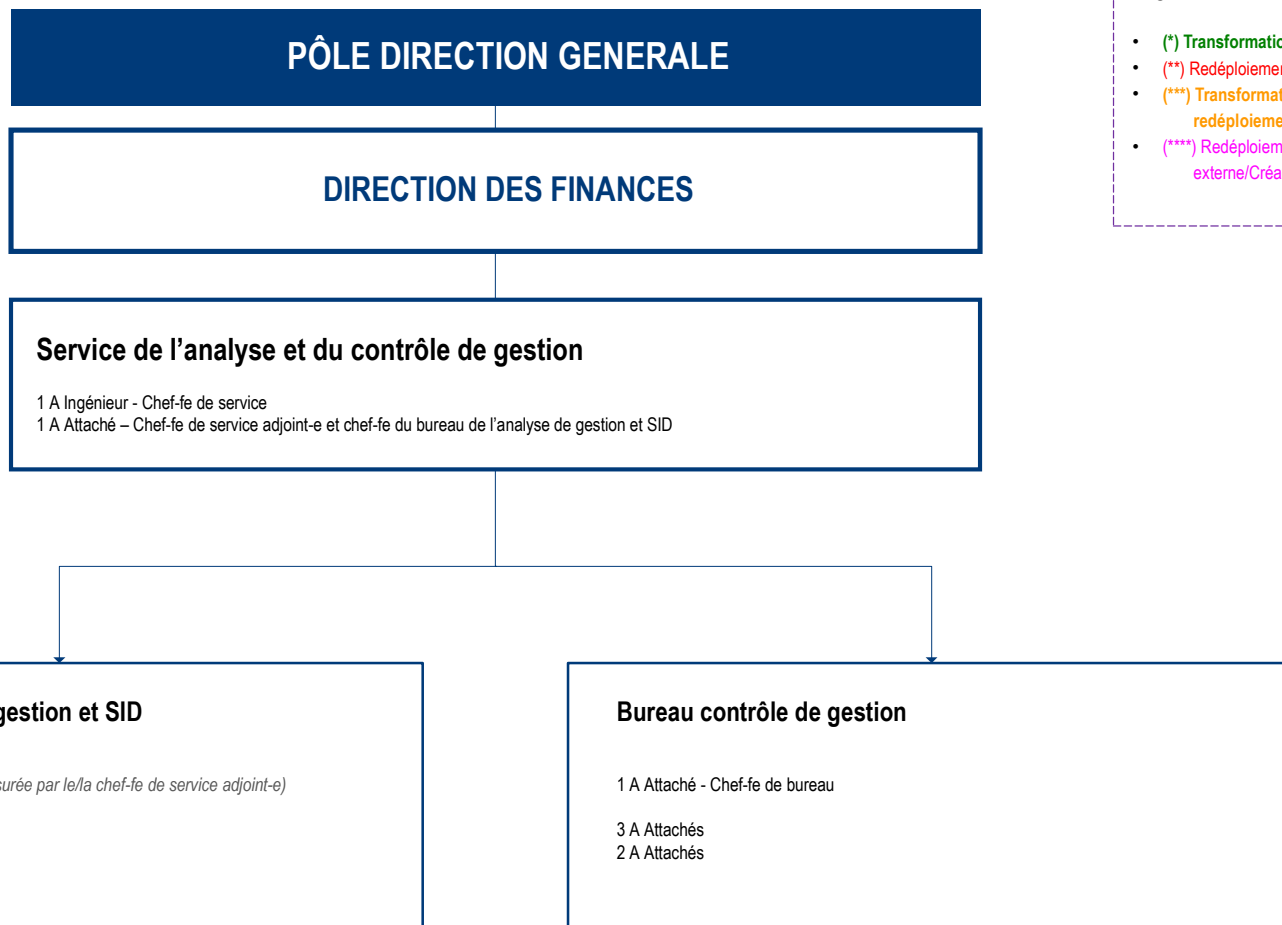
ID : 093-229300082-20221122-2022\_385-AR

- (\*) Transformation
- (\*\*) Redéploiement interne
- (\*\*\*) Transformation et redéploiement
- (\*\*\*\*) Redéploiement externe/Création de poste

# Organigramme

NB : Le nombre de postes recensés est indicatif.  
Il fait l'objet de mises à jour par délibération du Conseil  
départemental relatives à l'ajustement du tableau des emplois.

	A	B	C	Total
Direction de service	2			2
Bureau de l'analyse de gestion et du SID	6			6
Bureau du contrôle de gestion	6			6
<b>Total</b>	<b>14</b>	<b>0</b>	<b>0</b>	<b>14</b>



Envoyé en préfecture le 23/11/2022

Reçu en préfecture le 23/11/2022

Publié le

ID : 093-229300082-20221122-2022\_385-AR

SLO

- (\*) Transformation
- (\*\*) Redéploiement interne
- (\*\*\*) Transformation et redéploiement
- (\*\*\*\*) Redéploiement externe/Création de poste

# Organigramme

NB : Le nombre de postes recensés est indicatif.  
Il fait l'objet de mises à jour par délibération du Conseil  
départemental relatives à l'ajustement du tableau des emplois.

	A	B	C	Total
Direction de service	2			2
Bureau études et centralisation	2	1		3
Bureau analyse financière sectorielle	4	1		5
<b>Total</b>	<b>8</b>	<b>2</b>	<b>0</b>	<b>10</b>

## PÔLE DIRECTION GENERALE

### DIRECTION DES FINANCES

#### Service du budget

1 A Ingénieur - Chef-fe de service et Directeur-trice adjoint-e  
1 A Attaché - Adjoint-e au chef de service et Chef-fe du bureau de l'analyse financière sectorielle

#### Bureau études et centralisation

1 A Attaché - Chef-fe de bureau  
1 A Attaché  
1 B Rédacteur

#### Bureau analyse financière sectorielle

*Chef-fe de bureau (la fonction est assurée par le/la chef-fe de service adjoint-e)*  
4 A Attachés  
1 B Rédacteur

- (\*) Transformation
- (\*\*) Redéploiement interne
- (\*\*\*) Transformation et redéploiement
- (\*\*\*\*) Redéploiement externe/Création de poste

# Organigramme

NB : Le nombre de postes recensés est indicatif.  
Il fait l'objet de mises à jour par délibération du Conseil  
départemental relatives à l'ajustement du tableau des emplois.

	A	B	C	Total
Direction de service	1			1
Bureau de la dette et de la trésorerie	3			3
Bureau du pilotage de la recette	3	1		4
<b>Total</b>	<b>7</b>	<b>1</b>	<b>0</b>	<b>8</b>

## PÔLE DIRECTION GENERALE

### DIRECTION DES FINANCES

#### Service du financement

1 A Attaché - Chef-fe de service et Directeur-trice adjoint-e

#### Bureau de la dette et de la trésorerie

1 A Attaché - Chef-fe de bureau  
2 A Attachés

#### Bureau du pilotage des recettes

1 A Attaché - Chef-fe de bureau  
1 A Attaché  
1 A Attaché (\*\*\*)  
1 B Rédacteur

- (\*) Transformation
- (\*\*) Redéploiement interne
- (\*\*\*) Transformation et redéploiement
- (\*\*\*\*) Redéploiement externe/Création de poste

# Organigramme

NB : Le nombre de postes recensés est indicatif.  
Il fait l'objet de mises à jour par délibération du Conseil départemental relatives à l'ajustement du tableau des emplois.

	A	B	C	Total
Direction de service	2			2
Bureau Système d'information financier	2	1		3
Bureau de la conformité comptable réglementaire	3			3
Bureau de l'inventaire patrimonial	2	2		4
Bureau gestion des tiers et des relations avec la paierie	1	3	2	6
<b>Total</b>	<b>10</b>	<b>6</b>	<b>2</b>	<b>18</b>

## PÔLE DIRECTION GENERALE

### DIRECTION DES FINANCES

#### Service du pilotage de la qualité comptable

1 A Administrateur - Chef-fe de service  
1 A Attaché - Adjoint-e au Chef-fe de service



Envoyé en préfecture le 23/11/2022

Reçu en préfecture le 23/11/2022

Publié le

**SLOW**

ID : 093-229300082-20221122-2022\_385-AR

- (\*) Transformation
- (\*\*) Redéploiement interne
- (\*\*\*) Transformation et redéploiement
- (\*\*\*\*) Redéploiement externe/Création de poste

# Organigramme

NB : Le nombre de postes recensés est indicatif.  
Il fait l'objet de mises à jour par délibération du Conseil départemental relatives à l'ajustement du tableau des emplois.

	A	B	C	Total
Centre de services partagés généraliste	2			2
Bureau des opérations d'aménagement	1	4	4	9
Bureau des opérations bâtimentaires et de l'action éducative	2	2	12	16
Bureau des missions supports et transverses	1		5	6
Bureau du social et des subventions	1	1	9	11
Cellule d'appui et de pilotage de l'activité	1	2		3
<b>Total</b>	<b>8</b>	<b>9</b>	<b>30</b>	<b>47</b>

## PÔLE DIRECTION GENERALE

### DIRECTION DES FINANCES

#### Centre de services partagés généraliste

1 A Attaché - Chef-fe de service  
1 A Attaché - Chef-fe de service adjoint-e (\*\*\*\*)

- (\*) Transformation
- (\*\*) Redéploiement interne
- (\*\*\*\*) Transformation et redéploiement
- (\*\*\*\*) Redéploiement externe/Création de poste

#### Bureau des opérations d'aménagement

1 A Attaché - Chef-fe de bureau (\*\*\*\*)  
4 B Rédacteurs (\*\*\*\*)  
4 C Adjoints administratifs (\*\*\*\*)

#### Bureau des opérations bâtimentaires et de l'action éducative

1 A Attaché - Chef-fe de bureau (\*\*)  
1 A Attaché - Chef-fe de bureau adjoint-e (\*\*\*\*)  
1 B Rédacteur (\*\*)  
1 B Rédacteur (\*\*\*\*)  
3 C Adjoints administratifs (\*\*\*\*)  
9 C Adjoints administratifs (\*\*)

#### Bureau des missions supports et transverses

1 A Attaché - Chef-fe de bureau (\*\*\*\*)  
4 C Adjoints administratifs  
1 C Adjoint administratif (\*\*\*\*)

#### Bureau du social et des subventions

1 A Attaché - Chef-fe de bureau  
1 B Rédacteur (\*\*\*\*)  
6 C Adjoints administratifs  
1 C Adjoint administratif (\*\*\*\*)  
2 C Adjoints administratifs (\*\*)

#### Cellule d'appui et de pilotage de l'activité

1 A Attaché - Chef-fe d'équipe  
2 B Rédacteurs