



RENTÉE 2019 - 2020

COLLÈGE RÉNOVÉ
ROMAIN - ROLLAND
TREMBLAY - EN - FRANCE

PRIORITÉ COLLÈGES !
ICI, NOUS CONSTRUISONS
L'AVENIR DE NOS ENFANTS

seine-saint-denis
LE DÉPARTEMENT

BIENVENUE AU COLLÈGE ROMAIN - ROLLAND



Stéphane Troussel,
Président du
Département de la
Seine-Saint-Denis

Depuis plusieurs années, le Département a fait un choix : **celui de mettre l'Éducation au cœur de ses priorités**. C'est l'une des marques de fabrique **des choix d'avenir ambitieux de la Seine-Saint-Denis**.

Nous construisons plus qu'ailleurs. **Entre 2010 et 2020, le Département sera passé de 120 à 130 collèges** accueillant chacun entre 350 et 900 élèves. Pour cette seule année scolaire 2019-2020, avec Emmanuel Constant Vice-président en charge des collèges, nous avons inauguré six établissements neufs ou reconstruits, dont le collège Romain-Rolland. Les deux plans massifs d'investissement d'1,3 milliard d'euros menés depuis 2010, visent à offrir le meilleur aux jeunes de Seine- Saint-Denis car **la qualité des bâtiments scolaires est aussi un signe de respect et d'attractivité pour les collégien.ne.s, leurs familles et la communauté éducative**.

Sur notre territoire, nous investissons également chaque année **7 M€ pour des activités éducatives innovantes et reconnues** : artistes en résidence, éducation à l'écologie, voyages avec Odyssées Jeunes, projets sportifs notamment dans l'optique des Jeux Olympiques 2024, découverte des métiers, ou actions de prévention,...

Les collégien.ne.s de Tremblay-en-France ont la chance en cette année 2020 de bénéficier d'un collège rénové, adapté aux exigences d'un enseignement de qualité. Ils bénéficieront d'un nouveau pôle sportif, un nouveau Centre de Culture et de Connaissance, une nouvelle restauration, de nouveaux espaces de vie scolaire...

Alors bienvenue au nouveau collège Romain Rolland, bienvenue à tou.te.s les élèves qui étudient dans ces nouveaux locaux, bienvenue aux parents qui participent à la vie de l'établissement, et bienvenue aux agent.e.s techniques et à toute l'équipe éducative, qui j'en suis sûr apprécient les conditions d'encadrement idéales et nécessaires au bien-être de tou.te.s.



LA RESTRUCTURATION DU COLLÈGE

La nouvelle extension du collège Romain-Rolland permet de regrouper les différents pôles (enseignement, restauration, administration...) sur un seul site, rue de Reims. Seuls les logements de fonction restent rue d'Anjou. Le nouveau bâtiment est situé dans le prolongement du collège actuel, construit au milieu des années 1960 et constitué d'un corps principal de trois étages.

Contrairement au bâtiment existant, en recul par rapport à l'espace public, l'extension s'aligne sur la rue et en épouse la forme curviligne. Le hall d'entrée, totalement vitré, met en lien les deux bâtiments et permet une percée visuelle vers la cour. Le nouvel équipement établit un dialogue avec le quartier

et a été travaillé afin de s'intégrer dans le tissu pavillonnaire. Le rez-de-chaussée, en béton matricé et lasuré, forme un socle minéral qui accompagne la rue. Le premier étage est en recul afin de rompre la verticalité du volume. Au deuxième étage, une résille en métal perforé retrouve l'alignement sur rue et apporte une protection solaire et une intimité aux deux niveaux supérieurs dédiés à l'enseignement. Le nouveau collège Romain-Rolland permet d'accueillir 700 élèves. Le bâtiment neuf comprend : le pôle accueil, le pôle restauration, le pôle vie scolaire, le centre des connaissances et de la culture, six salles scientifiques et technologique, les salles de musique et arts plastiques et quatre salles courantes. De plus, la cour de récréation a été rénovée et agrandie. Un parvis intérieur a également été créé.

UN COLLÈGE RESPECTUEUX DE SON ENVIRONNEMENT



Soucieux des enjeux écologiques d'aujourd'hui, Le collège Romain-Rolland s'inscrit dans une démarche de haute qualité environnementale. Une terrasse largement végétalisée au premier étage, véritable jardin suspendu accessible pour le personnel du collège, s'ouvre sur l'espace public. De plus, l'eau de pluie est retenue dans un bassin de rétention et sur les toitures terrasses du bâtiment neuf.

LE PÔLE SPORTIF

Dans l'attente de nouvelles ressources foncières, un pôle sportif de 310 m², comprenant une salle d'éducation physique et sportive de 150 m² et ses annexes, a été réalisé. Il est accessible à partir de la cour et depuis la rue de Reims (hors temps scolaire).



LA RESTAURATION SCOLAIRE

Pour déjeuner, les élèves du collège Romain-Rolland disposent d'une salle de restauration de 240 m² pouvant accueillir 400 demi-pensionnaires. L'établissement est également équipé d'un office de réchauffage.



MOT DE JOËL COLIN

Chef d'établissement du collège Romain-Rolland à Tremblay-en-France

Le collège Romain-Rolland nous offre ses locaux agrandis et modernisés. Nous avons maintenant une nouvelle histoire à écrire rue de Reims pour que l'identité du collège soit renforcée par cette unité de lieu et d'âme afin que le service rendu à nos élèves continue de progresser dans le sens de l'épanouissement intellectuel et moral de chacun. Bien entendu notre nouvel établissement conserve son noble patronyme. Ainsi Romain Rolland pourrait s'adresser à nous par ses paroles fortes :

- Aux élèves et à leurs parents il leur dirait, « quand on ose, on se trompe souvent, quand on n'ose pas, on se trompe toujours ». L'erreur nous le savons, est un moteur essentiel du processus d'apprentissage, c'est un message et un encouragement pour tous les élèves qui doivent oser pour grandir, se tromper pour apprendre.

- Il s'adresserait ensuite aux professeurs et à tous les adultes en charge de l'éducation de nos élèves en ajoutant, « la patience, il vous en faudra beaucoup, tout au long de votre carrière » et « le métier des intellectuels est de chercher la vérité au milieu de l'erreur ». Il me faut remercier tous les personnels du collège ; ces derniers mois leur ont demandé une volonté résolue d'accepter les contraintes posées par la fin des travaux et les différentes étapes de notre installation. De même, je veux témoigner de la gratitude au Conseil départemental et à la municipalité qui ont rendu possible cette réalisation et qui restent à nos côtés pour en assurer le bon achèvement.



UN COLLÈGE NUMÉRIQUE

Le collège, couvert en WiFi et relié au réseau très haut débit a bénéficié d'équipements complémentaires : 24 vidéoprojecteurs interactifs et 48 ordinateurs. Tous les élèves et les parents bénéficient de l'espace numérique de travail (ENT) pour suivre l'actualité du collège, les notes et échanger avec les enseignants.e.s.

LE CENTRE DES CONNAISSANCES ET DE LA CULTURE

Animé et organisé par un.e professeur.e documentaliste, le centre des connaissances et de la culture met à la disposition des élèves des ressources notamment numériques.



UNE ÉQUIPE DÉPARTEMENTALE AUPRÈS DES ÉLÈVES

Une équipe départementale de neuf agents.e.s techniques assure quotidiennement auprès des collégiens.ne.s des missions d'accueil, de restauration et d'entretien de l'établissement.

SALLES DE SCIENCES



SALLES D'ARTS

ESPACE RESTAURATION

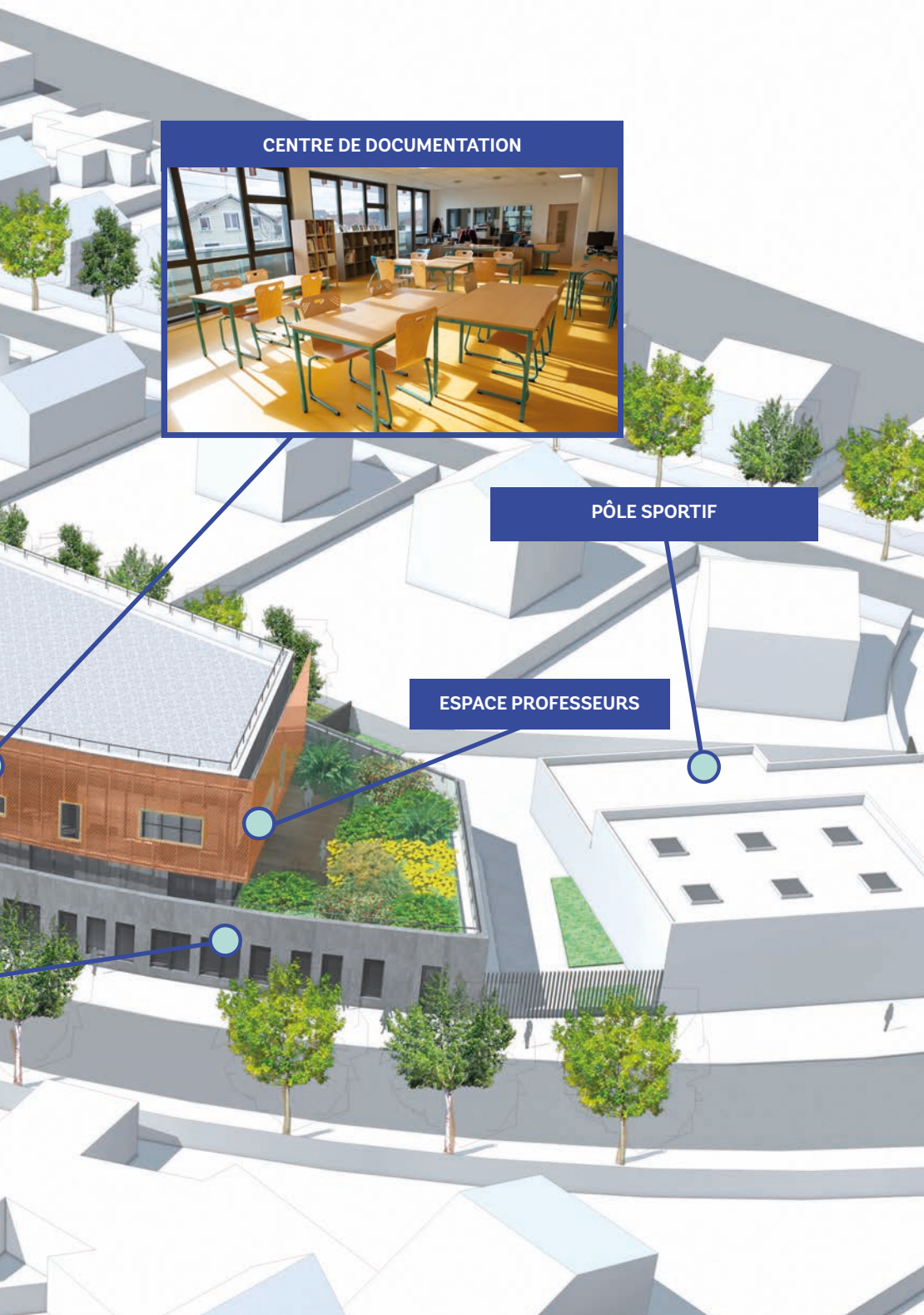


CENTRE DE DOCUMENTATION



PÔLE SPORTIF

ESPACE PROFESSEURS



PRIORITÉ COLLÈGES !

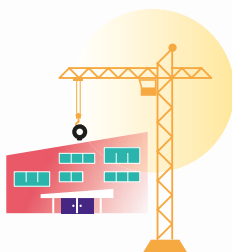
ICI, NOUS CONSTRUISONS L'AVENIR DE NOS ENFANTS



640

MILLIONS D'EUROS

investis entre 2015 et 2020 dans la construction
et la rénovation des collèges



10

NOUVEAUX COLLEGES

construits entre 2010 et 2020,
le Département passe
de 120 à 130 établissements



+ de 7

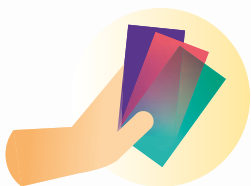
MILLIONS D'EUROS

consacrés aux 80 parcours culturels,
sportifs, voyages scolaires,...

3

AIDES DÉPARTEMENTALES DIRECTES AUX FAMILLES

Chèque réussite de 200 euros pour
les élèves de 6^e, subvention Imagine R,
aide à la restauration



100%

DES COLLÈGES

équipés en outils numériques

4,5

MILLIONS DE REPAS

servis chaque année dans les cantines



+ de 1300

AGENT·E·S TECHNIQUES

qui assurent l'accueil, l'entretien
et la restauration dans les collèges

