

MARS 2022

RECONSTRUCTION DU COLLÈGE
JEAN-LOLIVE
PANTIN

PRIORITÉ COLLÈGES !
ICI, NOUS CONSTRUISONS
L'AVENIR DE NOS ENFANTS

seine-saint-denis
LE DÉPARTEMENT

ville de
Pantin

BIENVENUE AU COLLÈGE JEAN-LOLIVE



Stéphane Troussel
Président du
Département de la
Seine-Saint-Denis

Depuis plusieurs années, le Département a fait un choix : celui de **mettre l'Éducation au cœur de ses priorités**. C'est l'une des marques de fabrique de la Seine-Saint-Denis. Avec Emmanuel Constant, Vice-Président en charge des collèges et des Jeux Olympiques et Paralympiques, nous poursuivons cet engagement avec l'adoption du Plan Éco-collège pour la **construction et la rénovation écologiques des collèges**. Ce plan d'investissement d'un milliard d'euros a pour objectif d'offrir le meilleur aux jeunes de Seine-Saint-Denis car **la qualité des bâtiments scolaires est aussi un signe de respect et d'attractivité pour les collégien-ne-s, leurs familles et la communauté éducative**.

Sur notre territoire, nous investissons également **chaque année 7 M€ pour des activités éducatives innovantes et reconnues** : artistes en résidence, éducation aux médias, voyages avec Odyssees Jeunes, projets sportifs notamment dans l'optique des Jeux Olympiques 2024, découverte des métiers, ou actions de prévention... Ici, à Pantin, ville dynamique et populaire, nous avons fait le choix de reconstruire le collège Jean-Lolive **pour répondre au besoin de modernisation du collège**, à la nécessité de construire des établissements répondant aux besoins pédagogiques nouveaux et à toutes les normes de sécurité, et pour donner envie aux collégien-ne-s d'apprendre dans un collège neuf.

Ce nouveau collège a été conçu **écologiquement pour optimiser la consommation d'énergie et lutter contre le réchauffement global des températures en milieu urbain** : toutes les toitures sont végétalisées, les façades et les enrobés de la cour sont de teinte claire afin de réfléchir la chaleur solaire au lieu de l'absorber. Les 700 collégien-ne-s pourront bénéficier d'un **nouveau gymnase équipé d'un mur d'escalade**, d'un centre culturel et de connaissance moderne et agréable, et les habitant.e.s d'espaces d'exposition et **d'espaces partagés accessibles** en dehors des temps d'ouverture du collège.

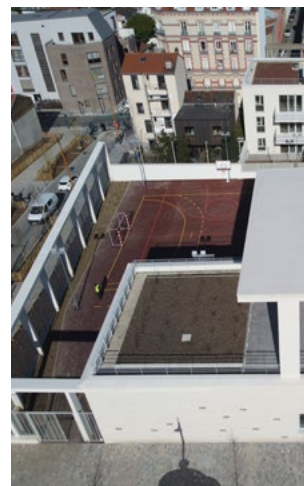
Alors **bienvenue dans le collège reconstruit de Jean-Lolive**, bienvenue à tou-te-s les élèves qui vont apprendre dans ces nouveaux locaux, bienvenue aux parents qui participeront à la vie de l'établissement, et bienvenue aux agent-e-s techniques et à toute l'équipe éducative, qui, j'en suis sûr, apprécieront les conditions d'encadrement idéales et nécessaires au bien-être de chacun.e.



LA RECONSTRUCTION DU COLLÈGE SUR UN NOUVEAU SITE 5 MAIL DU COLLÈGE - 93500 PANTIN

La reconstruction du collège Jean-Lolive sur un nouveau site (5 mail du collège et 98 bis et 98 ter rue Cartier-Bresson), situé à 500 mètres du collège existant, a été prévue dans le cadre du Plan Exceptionnel d'Investissement du Département de la Seine-Saint-Denis. Le nouveau collège permet d'accueillir 700 élèves.

UN COLLÈGE RESPECTUEUX DE SON ENVIRONNEMENT



Le collège est **conçu pour s'intégrer pleinement** dans son quartier. A titre d'exemple, la brique et le zinc ont été choisis parce que très présents dans la ville de Pantin, **emblématiques du patrimoine industriel**. Le projet intègre une démarche de Haute Qualité Environnementale (HQE). La conception des bâtiments et son architecture bioclimatique offrent les **conditions de confort indispensables** (confort visuel, thermique et acoustique), tout en permettant par des solutions simples d'optimiser la consommation d'énergie :

- Intégration des **protections solaires à l'architecture** (casquettes béton, brise-soleil métalliques...) et inertie (murs en béton) du bâti assurent le confort l'été sans climatisation ni système électrique.
- **Panneaux solaires** pour l'eau chaude des logements.
- **Ventilation naturelle de la salle à manger des élèves** : solution adaptée à ce local et dans lequel une ventilation mécanique serait particulièrement énergivore.

Par ailleurs, le collège dispose d'une **cour oasis, largement plantée, avec un enrobé clair qui permet de mieux lutter contre le phénomène d'îlot de chaleur**. Les toitures sont végétalisées et les couleurs des façades sont également claires pour éviter la surchauffe des bâtiments.

DES ESPACES PARTAGÉS PROPICES À LA RÉUSSITE DE TOUS ET TOUTES

Le collège propose des espaces partagés, accessibles aux habitant·e·s en dehors des heures d'ouverture du collège, et est composé d'un pôle culturel et d'un pôle sportif. Le pôle culturel comprend une salle polyvalente d'une superficie égale à 120 m², une salle d'exposition de 60 m² et un espace parents.

Ces lieux sont dédiés à la mise en valeur des travaux des élèves, la réalisation de représentations et d'expositions temporaires en lien avec des partenaires extérieurs (musées, associations, artistes indépendant·e·s...) et à l'accueil des parents d'élèves. Le pôle sportif est constitué d'une salle d'éducation physique et sportive (EPS) de 360 m², de vestiaires, d'espaces de rangement du matériel et d'un plateau EPS extérieur de 1 000 m².



NICOLAS MENANT
Chef d'établissement
du collège Jean-Lolive
de Pantin



Après plus de 50 ans d'ouverture, le collège Jean-Lolive avait besoin d'un nouvel écran pour accueillir ses collégiens et ses collégiennes en répondant aux enjeux éducatifs de notre époque.

Ce nouveau collège, tête de proue du futur écoquartier, propose ainsi un cadre lumineux et confortable, propice à un climat scolaire apaisé.

C'est aussi un établissement muni d'un espace partagé ouvert sur son quartier, lieu d'union entre les partenaires.

Ses salles de classe plus vastes, son pôle scientifique et technologique moderne, ses espaces sportifs et son centre de connaissance et de culture contribueront à perpétuer une culture d'établissement où chacun trouvera sa place face aux défis de demain, développement durable, engagement citoyen, ambition pour nos enfants.

LA RESTAURATION SCOLAIRE

Pour déjeuner, le nouveau collège Jean-Lolive dispose d'un office de réchauffage et d'une salle de restauration de plus de 300 m² pouvant accueillir 500 demi-pensionnaires chaque jour.

UNE ÉQUIPE DÉPARTEMENTALE AUPRÈS DES ÉLÈVES

Une équipe départementale de 9 agent·e·s techniques assure quotidiennement auprès des collégien·ne·s des missions d'accueil de restauration et d'entretien de l'établissement.

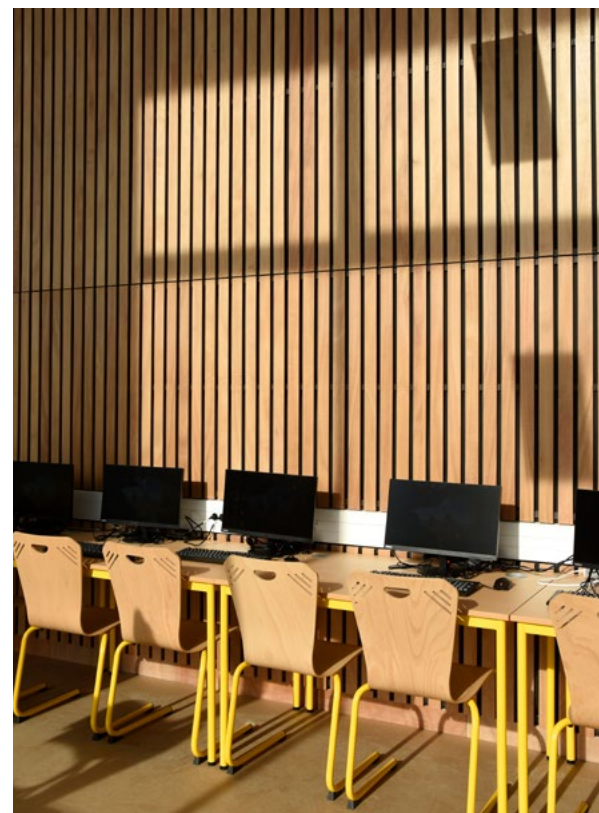


UN COLLÈGE TOUT NUMÉRIQUE

Le numérique est un enjeu essentiel. Grâce aux équipements proposés dans ce nouveau collège, **les équipes peuvent individualiser et personnaliser le suivi et le soutien des élèves**, encourager et faciliter les relations au sein de la communauté éducative.

Le collège est couvert en WiFi et relié au réseau très haut débit. Les équipements disponibles au sein du nouveau collège Jean-Lolive :

- 92 ordinateurs fixes
- 25 ordinateurs portables
- 32 tablettes tactiles
- 33 vidéoprojecteurs
- 2 imprimantes
- 2 chariots mobiles pour ordinateurs portables
- 2 valises mobiles pour tablettes tactiles
- 1 écran d'affichage dynamique (écran informatique)
- 2 visualiseurs numériques



SALLE D'EPS



SALLE DE SCIENCES ET TECHNOLOGIE



ESPACE RESTAURATION



PLATEAU SPORTIF EXTÉRIEUR



SALLE D'ENSEIGNEMENT CLASSIQUE



CENTRE DE DOCUMENTATION



ESPACES PARTAGÉS

(SALLE D'EXPOSITION, SALLE POLYVALENTE,
ESPACE PARENTS)



ÉCO-COLLÈGE

PLAN D'INVESTISSEMENT 2021-2030

1

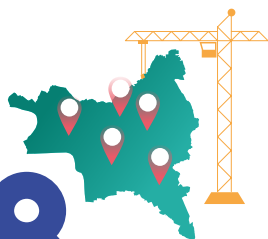
**MILLIARD
D'EUROS**

pour construire, rénover et réussir la transition
écologique dans les collèges entre 2021 et 2030



8

**NOUVEAUX
COLLEGES**



100%

DE BÂTIMENTS PASSIFS

pour toutes les nouvelles
constructions



210

MILLIONS D'EUROS

pour un plan de
maintenance
des collèges



43

**COLLÈGES
RÉNOVÉS**



130

**COURS OASIS
et**

4000

ARBRES PLANTÉS



RÉDUCTION DE

50%

DES ÉMISSIONS DE CO2

sur l'ensemble des
collèges existants



7000

**PLACES SUPPLÉMENTAIRES
CRÉÉES**

