

RENTRÉE 2018
LIVRY-GARGAN

NOUVEAU COLLÈGE
GERMAINE
TILLION

seine-saint-denis
LE DÉPARTEMENT

AMBITION
COLLÈGES

Bienvenue au collège

GERMAINE-TILLION



Stéphane Troussel,
Président du Conseil
départemental de la
Seine-Saint-Denis

Depuis plusieurs années, le Département a fait un choix : celui de **mettre l'Éducation au cœur de ses priorités**. C'est l'une des marques de fabrique **des choix d'avenir ambitieux de la Seine-Saint-Denis**.

Nous construisons plus qu'ailleurs, **entre 2010 et 2020, le Département sera passé de 120 à 130 collèges accueillant chacun entre 500 et 800 élèves**. Pour la seule année 2018-2019, nous inaugurons 5 collèges neufs ou reconstruits, dont le collège Germaine-Tillion.

Sur notre territoire, nous investissons également chaque année **7 M€ pour des activités éducatives innovantes et reconnues** : artistes en résidence, éducation aux médias, voyages avec Odyssées Jeunes, projets sportifs notamment dans l'optique des Jeux Olympiques 2024, découverte des métiers, ou actions de prévention,...

Les collégien.ne.s de Livry-Gargan ont la chance en cette rentrée 2018 de découvrir un établissement neuf, au bord du canal de l'Ourcq, et bénéficiant notamment d'installations inédites au service de toutes les pratiques sportives.

Alors bienvenue au collège Germaine Tillion, bienvenue à tous les élèves qui vont apprendre dans ces salles, bienvenue aux parents qui participeront à la vie de l'établissement, et bienvenue aux agent.e.s techniques et à toute l'équipe pédagogique, qui j'en suis sûr apprécieront les conditions d'encadrement idéales et nécessaires au bien-être de tou.te.s.

UNE SITUATION EXCEPTIONNELLE

Le collège Germaine-Tillion, verdoyant et arboré bénéficie d'un espace paysager remarquable avec le canal de l'Ourcq et le Parc Pierre-Beregovoy situés à proximité. Par son architecture et ses espaces verts, le site est complètement intégré dans le tissu urbain pavillonnaire.

Le collège s'inscrit par ailleurs dans une démarche de Haute Qualité Environnementale avec de nombreux espaces verts, des terrasses végétalisées en toiture, la récupération des eaux de pluie et des panneaux solaires.



DES ESPACES PARTAGÉS POUR TOUTES ET TOUS ET OUVERTS EN DEHORS DES HEURES DE COURS

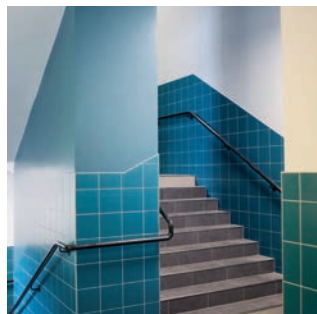
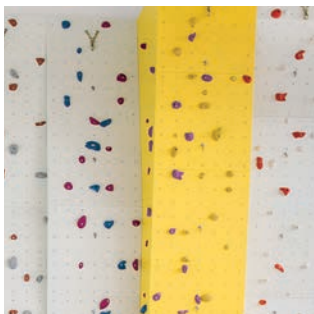


Le collège, d'une capacité de **700 élèves**, disposera d'un **lieu d'expression de 120 m²** pour organiser des manifestations diverses et une **salle d'exposition de 60m²** pour mettre en valeur les travaux des élèves et réaliser des expositions temporaires. Les parents d'élèves, les associations de la ville et des intervenant·e·s extérieur·e·s pourront également se retrouver autour de projets de co-éducation dans un **espace dédié facilement accessible via le parvis**.



L'ÉQUIPE DÉPARTEMENTALE AUPRÈS DES ÉLÈVES

8 agent·e·s techniques assureront quotidiennement auprès des collégien·e·s des missions d'accueil de restauration et d'entretien.



UN PÔLE SPORTIF EXCEPTIONNEL

Les collégien·e·s disposeront de pistes de course à l'extérieur, d'une **salle de sport polyvalente de 300m²** pour accueillir des arts martiaux et d'une **salle de 900m²** pour le badminton, le volley-ball, basket ball, handball, l'escalade et aussi du roller. Le département s'engage à installer des équipements adaptés à tous, avec la mise en place dans ce nouveau collège de revêtements de sol spécifiques pour accueillir les pratiques handisport.



UN COLLÈGE TOUT NUMÉRIQUE

Accessible en Wifi et câblé au très haut débit, le collège est équipé notamment de :

- **198 ordinateurs fixes et portables**
- **96 tablettes tactiles**
- **29 vidéoprojecteurs interactifs**
- **1 imprimante 3D**

Tous les élèves et les parents bénéficieront d'un nouvel Espace Numérique de Travail, pour suivre l'actualité du collège, leurs cours et échanger avec les enseignant·e·s : tillion-livrygargan.webcollege.fr

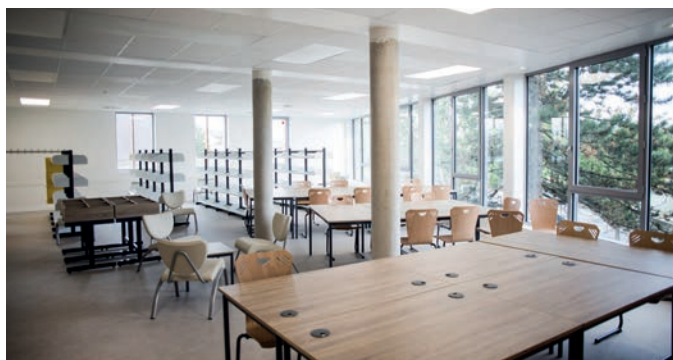
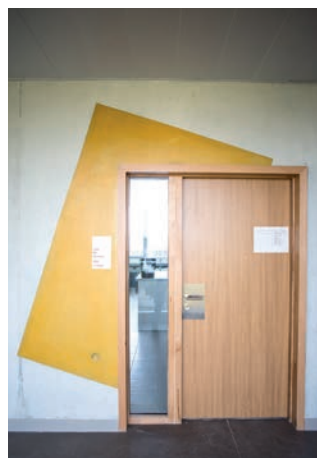
VIOLETTE SINNIG ET VINCENT BONGRAND

Cheffe d'établissement
et chef d'établissement
préfigurateur du collège
Germaine-Tillion

*Le collège Germaine-Tillion
représente l'achèvement
de travaux collaboratifs de
grande qualité entre tous
les acteurs du système
éducatif. Forts de cet
héritage, nous souhaitons
poursuivre cette
dynamique pour permettre
l'épanouissement et nourrir
l'ambition et la réussite
des élèves qui y seront
accueillis dans un climat
bienveillant. Collège du
XXIème siècle, tourné vers
les nouvelles technologies
au cœur d'un cadre
apaisant, il a pour vocation
de permettre aux élèves de
s'insérer dans un monde en
mouvement et de devenir
les citoyens responsables
et engagés de demain afin
de faire vivre cette parole
engagée de Germaine
Tillion : « Toute ma vie j'ai
voulu comprendre la nature
humaine, le monde dans
lequel je vivais. »*

CENTRE DES CONNAISSANCES ET DE CULTURE (CCC)

Animé et organisé par un-e
professeur-e documentaliste,
le centre des connaissances
et de culture proposera
aux élèves des ressources
numériques et développera,
aussi, leur autonomie avec
la mise à disposition de trois
salles de travail.



LA RESTAURATION SCOLAIRE

Pour déjeuner, les collégien-e-s pourront profiter
de la lumineuse salle de restauration de **260 m²**
pouvant accueillir **400 à 600 demi-pensionnaires.**



1 ESPACE DE RESTAURATION

2 CENTRE DE CONNAISSANCES ET DE CULTURE

3 PÔLE SPORTIF

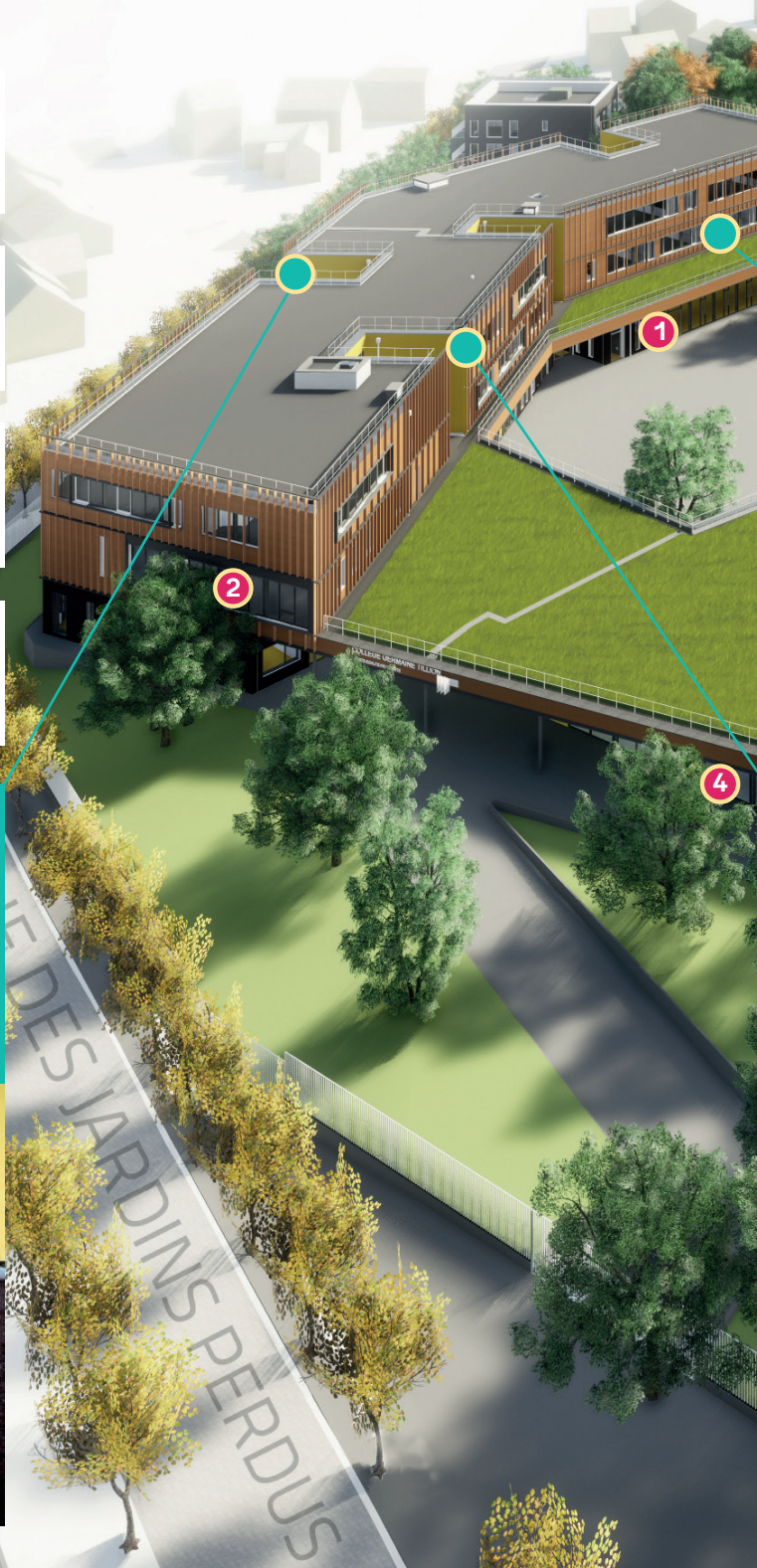
2 salles d'EPS

4 ESPACES PARTAGÉS

Salle d'exposition, polyvalente, espace parents

1% ARTISTIQUE

L'oeuvre « Des Jardins perdus » de Elsa Sahal, se compose de quatre jardins de sculptures, évoquant les différentes saisons de l'année dans chacun des patios. Elle symbolise la présence de la nature au coeur du collège.





SALLES D'ENSEIGNEMENT CLASSIQUE



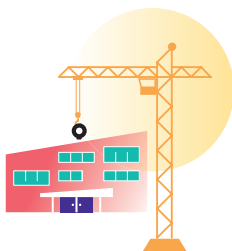
SALLES DE SCIENCES

LE DÉPARTEMENT S'ENGAGE POUR L'ÉDUCATION

640

MILLIONS D'EUROS

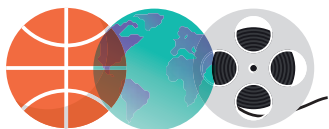
investis entre 2015 et 2020 dans la construction
et la rénovation des collèges



10

NOUVEAUX COLLÈGES

construits entre 2010 et 2020, le
Département passe de 120 à 130
établissements



+ de 7

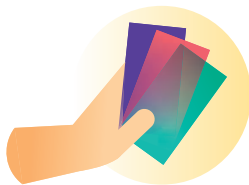
MILLIONS D'EUROS

consacrés aux 80 parcours culturels,
sportifs, voyages scolaires,...

3

AIDES DÉPARTEMENTALES DIRECTES AUX FAMILLES

Chèque réussite de 200 euros pour
les élèves de 6^e, subvention Imagin'R,
aide à la restauration



100%

DES COLLÈGES

équipés en outils numériques

4,5

MILLIONS DE REPAS

servis chaque année dans les cantines



+ de 1 300

AGENTS TECHNIQUES

qui assurent l'accueil, l'entretien
et la restauration dans les collèges

