

RENTRÉE 2019

NOUVEAU COLLÈGE
INTERCOMMUNAL ARETHA-FRANKLIN
DRANCY / LA COURNEUVE

PRIORITÉ COLLÈGES !
ICI, NOUS CONSTRUISONS
L'AVENIR DE NOS ENFANTS

seine-saint-denis
LE DÉPARTEMENT

BIENVENUE AU COLLÈGE ARETHA-FRANKLIN



Stéphane Troussel,
Président du Conseil
départemental de la
Seine-Saint-Denis

Depuis plusieurs années, le Département a fait un choix : **celui de mettre l'Éducation au cœur de ses priorités**. C'est l'une des marques de fabrique **des choix d'avenir ambitieux de la Seine-Saint-Denis**.

Nous construisons plus qu'ailleurs, **entre 2010 et 2020, le Département sera passé de 120 à 130 collèges** accueillant chacun entre 500 et 800 élèves. Pour la seule rentrée 2019, avec Emmanuel Constant Vice-Président en charge des collèges, nous inaugurons 6 établissements neufs ou reconstruits, dont le collège Aretha-Franklin. Les deux plans massifs d'investissement d'1,3 milliard d'euros menés depuis 2010, visent à offrir le meilleur aux jeunes de Seine-Saint-Denis car **la qualité des bâtiments scolaires est aussi un signe de respect et d'attractivité pour les collégien.ne.s, leurs familles et la communauté éducative**.

Sur notre territoire, nous investissons également chaque année **7 M€ pour des activités éducatives innovantes et reconnues** : artistes en résidence, éducation aux médias, voyages avec Odyssées Jeunes, projets sportifs notamment dans l'optique des Jeux Olympiques 2024, découverte des métiers et actions en faveur de l'écologie.

Les collégien.ne.s de Drancy ont eu la chance en cette rentrée 2019 de découvrir un établissement, en lieu et place de l'ancien collège Langevin. La nostalgie de l'ancien collège sera bien vite effacée par les possibilités sportives, culturelles et pédagogiques offertes par leur nouveau lieu d'étude.

Alors bienvenue au collège Aretha-Franklin, bienvenue à tou.te.s les élèves qui vont apprendre dans ces nouveaux locaux, bienvenue aux parents qui participeront à la vie de l'établissement, et bienvenue aux agent.e.s techniques et à toute l'équipe éducative, qui j'en suis sûr, apprécieront les conditions d'encadrement idéales et nécessaires au bien-être de tou.te.s.



UN COLLÈGE ADAPTÉ À SON ENVIRONNEMENT

Le choix architectural s'inscrit dans une logique protectrice des nuisances sonores environnantes dues à la proximité de voies ferrées et de l'A86. Le nouveau collège intercommunal Aretha-Franklin se caractérise par des volumes à échelle humaine, une image sobre et contemporaine proposant ainsi un cadre convivial aux collégien-ne-s et aux équipes éducatives. Il a été conçu par l'atelier d'architecture Manuel Da Costa.



DES ESPACES PARTAGÉS POUR TOUTES ET TOUS ET OUVERTS EN DEHORS DES HEURES DE COURS



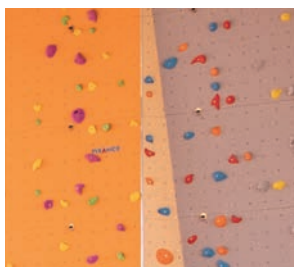
Le collège, d'une capacité de 700 élèves, propose des espaces partagés composés d'une salle polyvalente de 120 m², d'une salle d'exposition de 60 m² et d'un espace parents. Ces lieux sont dédiés à la mise en valeur des travaux d'élèves, la réalisation d'expositions temporaires en lien avec les partenaires extérieurs (musées, associations, artistes indépendants, etc.) et à l'accueil des parents d'élèves. Ils peuvent être ouverts en dehors des heures de cours, tout comme les équipements sportifs du collège qui peuvent être utilisés par des associations.

Dans ce nouvel établissement, la cour de récréation a une place centrale. C'est le véritable coeur de vie du collège. Elle relie deux équipements ayant vocation à fonctionner de manière conjointe mais indépendante : le collège d'une part, et les équipements sportifs, d'autre part.



UN PÔLE SPORTIF EXCEPTIONNEL

Le collège est équipé d'un plateau sportif extérieur couvert de 1 070m², d'une salle EPS de 360 m² avec des vestiaires.



L'ÉQUIPE DÉPARTEMENTALE AUPRÈS DES ÉLÈVES

Neuf agent·e·s techniques assurent quotidiennement auprès des collégien·ne·s des missions d'accueil, de restauration et d'entretien de l'établissement.



LORRAINE GRISON

Cheffe d'établissement
du collège intercommunal
Aretha-Franklin

C'est avec un grand plaisir que l'ensemble de la communauté éducative accueille, pour cette rentrée, nouveaux et anciens élèves de l'ex-collège Paul-Langevin dans un nouvel établissement rebaptisé Aretha-Franklin, nom plébiscité par la majorité des usagers.

Nouveau nom mais aussi nouveaux locaux où espace, lumière et équipements modernes prédominent. Gageons qu'un tel environnement de travail et un tel nom concordent à la réussite de tous les élèves ainsi qu'à la transmission des valeurs chères à l'École républicaine.



UN COLLÈGE TOUT NUMÉRIQUE

Le collège, couvert en WiFi et relié au réseau très haut débit, est notamment équipé de :

- 92 ordinateurs fixes
- 25 ordinateurs portables
- 32 tablettes numériques
- 33 vidéoprojecteurs interactifs

Tous les élèves et les parents bénéficient de l'espace numérique de travail (ENT) pour suivre l'actualité du collège, les notes et échanger avec les enseignants·e·s.

LE CENTRE DE CONNAISSANCES ET DE CULTURE

Animé et organisé par un·e professeur·e documentaliste, le centre des connaissances et de culture propose aux élèves des ressources numériques et développera, aussi, leur autonomie avec la mise à disposition de 3 salles de travail en petits groupes.



LA RESTAURATION SCOLAIRE

Pour déjeuner, les élèves du collège intercommunal Aretha-Franklin disposent d'un office de réchauffage et d'une salle de restauration de 310 m² pouvant accueillir 400 demi-pensionnaires.

UN COLLÈGE RESPECTUEUX DE SON ENVIRONNEMENT

Le Département est engagé dans une démarche volontariste en faveur de l'environnement. Le collège répond donc à des exigences environnementales avec notamment un puits canadien et une gestion optimisée des eaux de pluie.

• Le recours à l'énergie renouvelable par un puits canadien pour la salle d'EPS

Un puits canadien consiste à faire passer l'air de renouvellement (avant qu'il ne pénètre dans l'établissement) par des tuyaux enterrés dans le sol, ce qui permet de diminuer les besoins aussi bien en chauffage qu'en climatisation. En effet, en hiver, la température est plus élevée sous terre qu'à l'extérieur, l'air froid est alors préchauffé lors de son passage dans ce circuit souterrain. En été, c'est l'inverse, le sol est naturellement plus frais que l'air extérieur ; celui-ci, va se refroidir lors de son passage dans le puits canadien. Le puits canadien permet de réaliser des économies d'énergie et de réduire la facture.



• La gestion des eaux pluviales

Création de noues, d'espaces verts et de toits végétalisés pour favoriser l'infiltration naturelle de l'eau, construction de deux bassins enterrés et d'un bassin de rétention à ciel ouvert, tout est prévu pour réguler le débit de l'eau et éviter, en cas de fortes pluies, que trop d'eau arrive dans le réseau communal et provoque des inondations.





(c) Mary Evans Picture/SIPA

POURQUOI ARETHA FRANKLIN ?

Ce sont les premier·ère·s concerné·e·s, les collégien·ne·s, les enseignant·e·s, tout le personnel qui ont choisi le nom de leur établissement. A la majorité, ils·elles se sont prononcé·e·s pour cette femme d'exception.

Aretha Franklin est une voix de légende, une des voix les plus célèbres de la planète. La chanteuse américaine, née en 1942, est surnommée la « Reine de la Soul ». C'est l'artiste féminine ayant vendu le plus de disques au monde. En 45 ans de carrière, elle a décroché 18 Grammy Awards, les récompenses les plus prestigieuses de la musique aux États-Unis. Fille de pasteur, elle a commencé très jeune à chanter du gospel à l'église et a enregistré son premier album dès l'âge de 14 ans. Elle a d'abord puisé son inspiration dans le blues et le gospel puis l'a enrichi avec le jazz, la soul, le funk...

« Respect », sa chanson sortie en 1967, est un véritable hymne féministe. Avec « Respect », « A natural woman » et tant d'autres, Aretha Franklin est devenue un symbole pour toutes les femmes qui revendiquaient et revendiquent toujours l'égalité femmes-hommes.

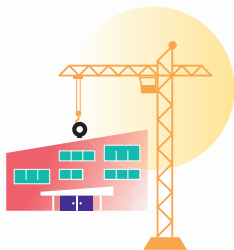
PRIORITÉ COLLÈGES !

ICI, NOUS CONSTRUISONS
L'AVENIR DE NOS ENFANTS

640

MILLIONS D'EUROS

investis entre 2015 et 2020 dans la construction
et la rénovation des collèges



10

NOUVEAUX COLLEGES

construits entre 2010 et 2020,
le Département passe
de 120 à 130 établissements



100%

DES COLLÈGES

équipés en outils numériques



+ de 7

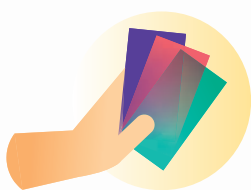
MILLIONS D'EUROS

consacrés aux 80 parcours culturels,
sportifs, voyages scolaires,...

3

AIDES DÉPARTEMENTALES DIRECTES AUX FAMILLES

Chèque réussite de 200 euros pour
les élèves de 6^e, subvention Imagine R,
aide à la restauration



4,5

MILLIONS DE REPAS

servis chaque année dans les cantines



+ de 1300

AGENT·E·S TECHNIQUES

qui assurent l'accueil, l'entretien
et la restauration dans les collèges

