

# Organigramme

Services du  
Département  
de Seine-Saint-Denis

	A	B	C	Total
Direction	13	5	0	18
Service des économies nouvelles et solidaires	9	7	1	17
Service emploi et formation	13	8	5	26
Service de l'orientation et de l'accompagnement des publics	20	8	8	36
Service affaires générales	7	5	3	15
<b>Total</b>	<b>62</b>	<b>33</b>	<b>17</b>	<b>112</b>

NB : Le nombre de postes recensés est indicatif.  
Il fait l'objet de mises à jour par délibération du Conseil départemental relatives à l'ajustement du tableau des emplois.

## PÔLE SOLIDARITE

### Direction de l'Insertion, de l'Emploi et de l'Economie Sociale et Solidaire

Pôle systèmes d'information et études

Pôle communication

Service des économies nouvelles et solidaires

Bureau économie sociale et solidaire et insertion par l'activité économique (ESS-IAE)

Bureau du développement des clauses sociales

Service emploi et formation

Bureau des actions emplois et partenariats entreprises

Bureau développement des compétences

Service de l'orientation et de l'accompagnement des publics

Bureau de l'animation territoriale

Bureau orientation et parcours

Service affaires générales

Pôle budget

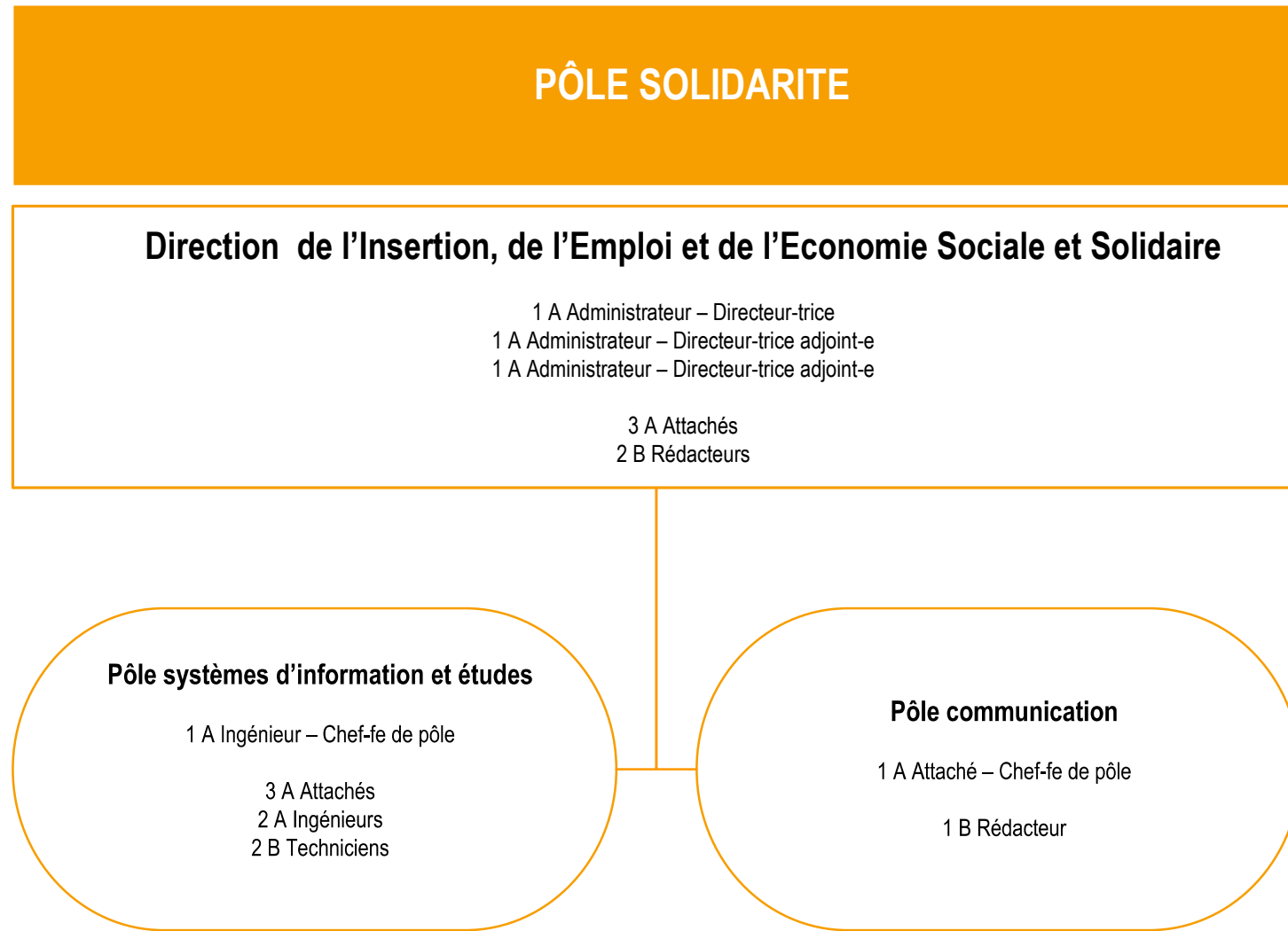
Pôle RH

Envoyé en préfecture le 03/01/2024  
Reçu en préfecture le 03/01/2024  
Publié le  
ID : 093-229300082-20231222-2023\_498-AR

- Légende :**
- (\*) Transformation
  - (\*\*) Redéploiement interne
  - (\*\*\*) Transformation et redéploiement
  - (\*\*\*\*) Création de poste

	A	B	C	Total
Direction	6	2		8
Pôle systèmes d'information et études	6	2		8
Pôle communication	1	1		2
<b>Total</b>	<b>13</b>	<b>5</b>	<b>0</b>	<b>18</b>

NB : Le nombre de postes recensés est indicatif.  
Il fait l'objet de mises à jour par délibération du Conseil départemental relatives à l'ajustement du tableau des emplois.



**Légende :**

- (\*) Transformation
- (\*\*) Redéploiement interne
- (\*\*\*) Transformation et redéploiement
- (\*\*\*\*) Création de poste

	A	B	C	Total
Direction de service	2	1	1	4
Bureau économie sociale et solidaire et insertion par l'activité économique (ESS-IAE)	3	4		7
Bureau du développement des clauses sociales	4	2		6
<b>Total</b>	<b>9</b>	<b>7</b>	<b>1</b>	<b>17</b>

NB : Le nombre de postes recensés est indicatif.  
Il fait l'objet de mises à jour par délibération du Conseil départemental relatives à l'ajustement du tableau des emplois.

## PÔLE SOLIDARITE

### Direction de l'Insertion, de l'Emploi et de l'Economie Sociale et Solidaire

#### Service des économies nouvelles et solidaires

1 A Attaché – Chef-fe de service

1 A Attaché  
1 B Rédacteur  
1 C Adjoint administratif

#### Bureau économie sociale et solidaire et insertion par l'activité économique (ESS-IAE)

1 A Ingénieur – Chef-fe de bureau

2 A Attachés  
4 B Rédacteurs

#### Bureau du développement des clauses sociales

1 A Attaché – Chef-fe de bureau

3 A Attachés  
2 B Rédacteurs

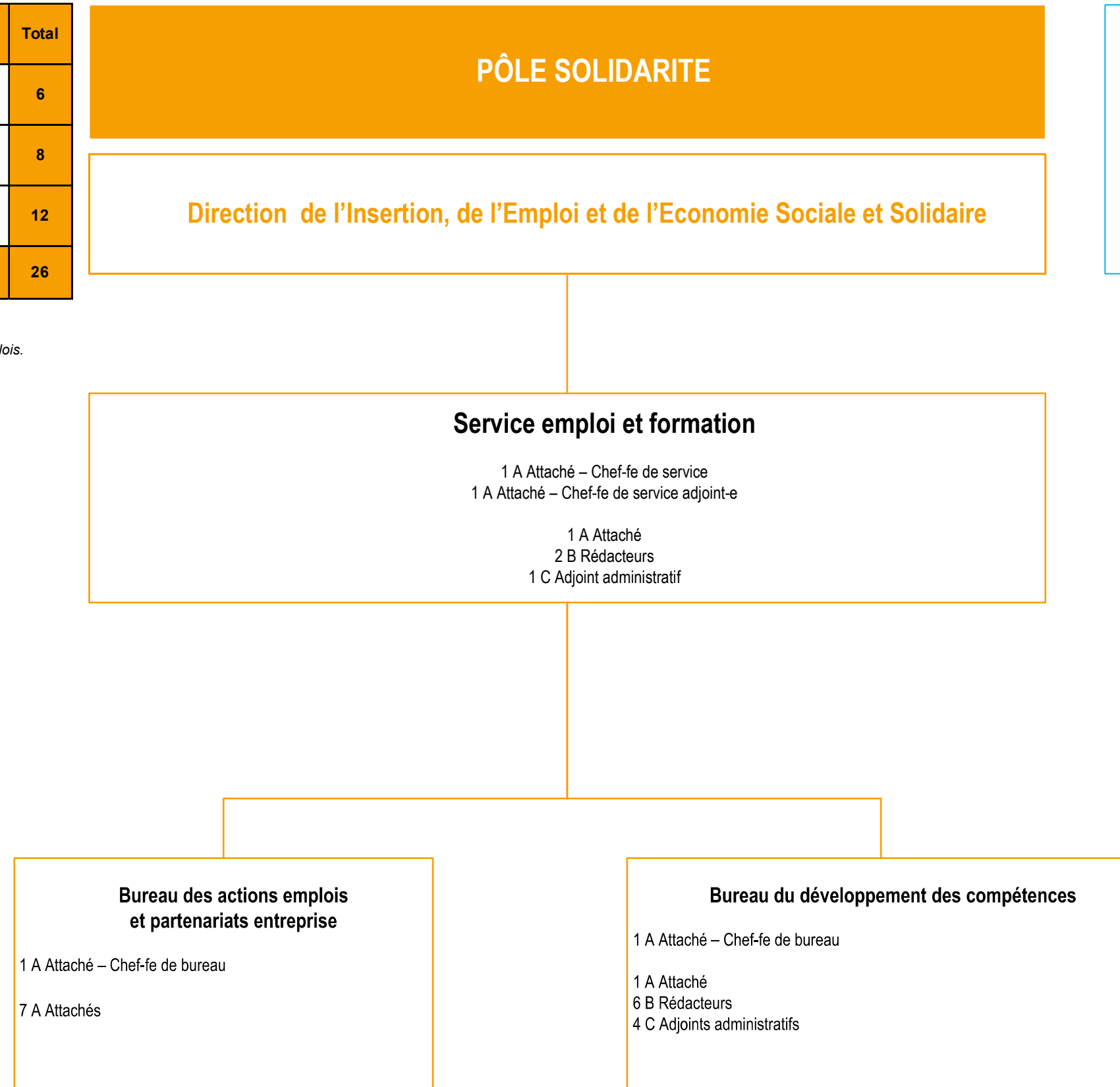


#### Légende :

- (\*) Transformation
- (\*\*) Redéploiement interne
- (\*\*\*) Transformation et redéploiement
- (\*\*\*\*) Création de poste

	A	B	C	Total
Direction de service	3	2	1	6
Bureau des actions emplois et partenariats entreprises	8			8
Bureau du développement des compétences	2	6	4	12
<b>Total</b>	<b>13</b>	<b>8</b>	<b>5</b>	<b>26</b>

NB : Le nombre de postes recensés est indicatif.  
Il fait l'objet de mises à jour par délibération du Conseil départemental relatives à l'ajustement du tableau des emplois.

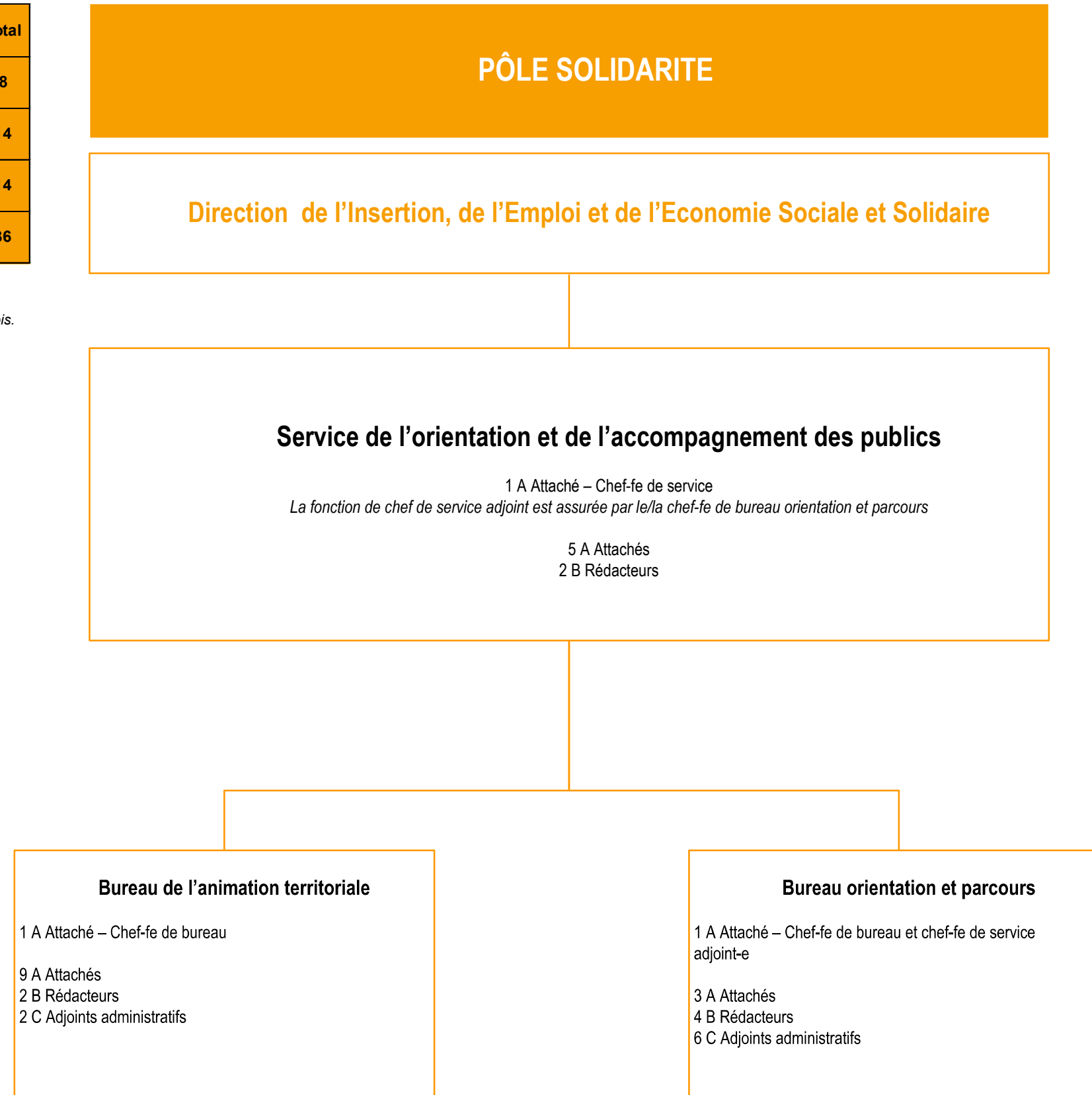


**Légende :**

- (\*) Transformation
- (\*\*) Redéploiement interne
- (\*\*\*) Transformation et redéploiement
- (\*\*\*\*) Création de poste

	A	B	C	Total
Direction de service	6	2		8
Bureau de l'animation territoriale	10	2	2	14
Bureau orientation et parcours	4	4	6	14
<b>Total</b>	<b>20</b>	<b>8</b>	<b>8</b>	<b>36</b>

NB : Le nombre de postes recensés est indicatif.  
Il fait l'objet de mises à jour par délibération du Conseil départemental relatives à l'ajustement du tableau des emplois.



**Légende :**

- (\*) Transformation
- (\*\*) Redéploiement interne
- (\*\*\*) Transformation et redéploiement
- (\*\*\*\*) Création de poste

	A	B	C	Total
Direction de service	4	1	1	6
Pôle budget	1	3	1	5
Pôle RH	2	1	1	4
<b>Total</b>	<b>7</b>	<b>5</b>	<b>3</b>	<b>15</b>

NB : Le nombre de postes recensés est indicatif.  
Il fait l'objet de mises à jour par délibération du Conseil départemental relatives à l'ajustement du tableau des emplois.



**Légende :**

- (\*) Transformation
- (\*\*) Redéploiement interne
- (\*\*\*) Transformation et redéploiement
- (\*\*\*\*) Création de poste