

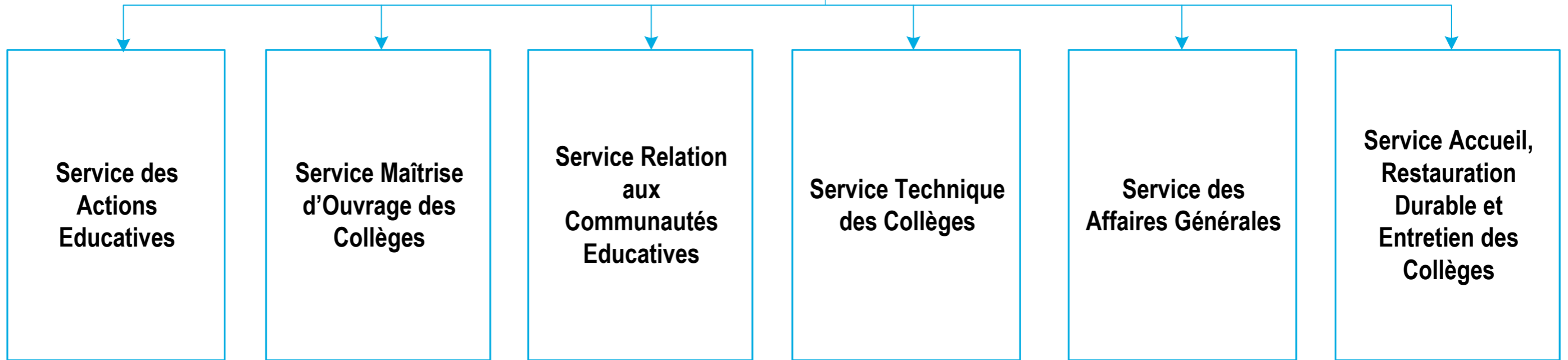
	A	B	C	Total
Direction de l'Education	20	3	1	24
Service des Actions Educatives	11	3	1	15
Service Maîtrise d'Ouvrage des Collèges	13	5	0	18
Service Relation aux Communautés Educatives	11	2	0	13
Service Technique des Collèges	18	26	34	78
Service Affaires Générales	15	10	3	28
Service Accueil, Restauration Durable et Entretien des Collèges	15	29	1401	1445
Total	103	78	1440	1621

NB : Le nombre de postes recensés est indicatif.
Il fait l'objet de mises à jour par délibération du Conseil général relatives à l'ajustement du tableau des emplois.

PÔLE SOCIÉTÉ ET CITOYENNETÉ

DIRECTION DE L'ÉDUCATION

- (*) Transformation
- (**) Redéploiement interne
- (***) Transformation et redéploiement
- (****) Redéploiement terrain
- (*****) Création (TP) Poste ciblé transition professionnelle
- Lien fonctionnel



	A	B	C	Total
Direction de l'éducation	7	1		8
Pôle technologies innovantes de l'éducation	8			8
Pôle sectorisation et démographie	3	1		4
Pôle prévention des risques	2	1	1	4
Total	20	3	1	24

NB : Le nombre de postes recensés est indicatif.
Il fait l'objet de mises à jour par délibération du Conseil général relatives à l'ajustement du tableau des emplois.

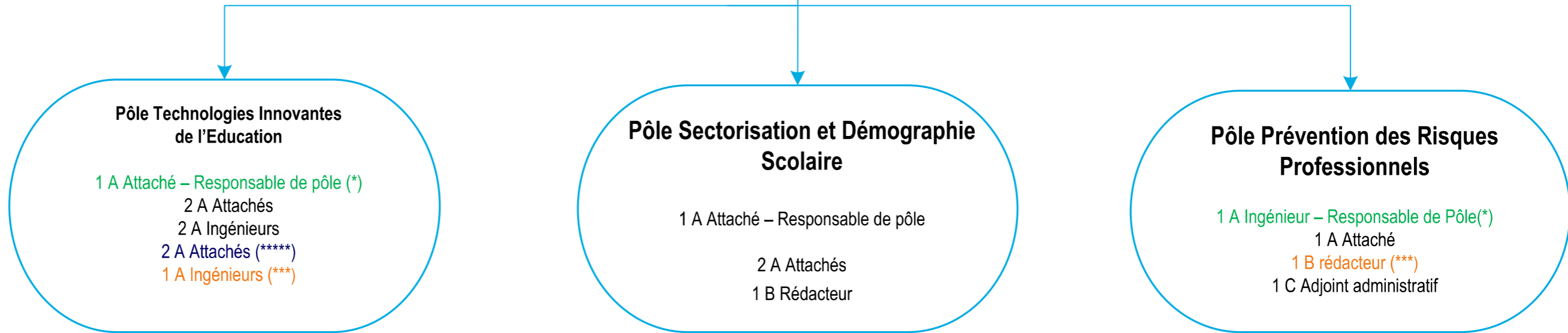
PÔLE SOCIETE ET CITOYENNETE

DIRECTION DE L'EDUCATION

Direction de l'Education

- 1 A Administrateur – Directeur-riche
- 1 A Administrateur – Directeur-riche adjoint-e
- 1 A Ingénieur – Directeur-riche adjoint-e (***)
- 4 A Attachés
- 1 B Rédacteurs

- (*) Transformation
- (**) Redéploiement interne
- (***) Transformation et redéploiement
- (****) Redéploiement terrain
- (****) Création (TP) Poste ciblé transition professionnelle
- Lien fonctionnel



Pôle Technologies Innovantes de l'Education

- 1 A Attaché – Responsable de pôle (*)
- 2 A Attachés
- 2 A Ingénieurs
- 2 A Attachés (****)
- 1 A Ingénieurs (***)

Pôle Sectorisation et Démographie Scolaire

- 1 A Attaché – Responsable de pôle
- 2 A Attachés
- 1 B Rédacteur

Pôle Prévention des Risques Professionnels

- 1 A Ingénieur – Responsable de Pôle(*)
- 1 A Attaché
- 1 B rédacteur (***)
- 1 C Adjoint administratif

	A	B	C	Total
Service des Actions Educatives	11	3	1	15
Total	11	3	1	15

NB : Le nombre de postes recensés est indicatif.
Il fait l'objet de mises à jour par délibération du Conseil général relatives à l'ajustement du tableau des emplois.

PÔLE SOCIÉTÉ ET CITOYENNETÉ

DIRECTION DE L'ÉDUCATION

Service des Actions Educatives

1 A Attaché – Chef-fe de service
1 A Attaché – Chef-fe de service adjoint-e

6 A Attachés
2 A Attachés (***)
1 A Ingénieur
3 B Rédacteurs
1 C Adjoint administratif (TP)

- (*) Transformation
- (**) Redéploiement interne
- (***) Transformation et redéploiement
- (****) Redéploiement terrain
- (*****) Création (TP) Poste ciblé transition professionnelle
- Lien fonctionnel

	A	B	C	Total
Service maîtrise d'ouvrage des collèges	1			1
Pôle ressources		3		3
Bureau de la maîtrise d'ouvrage	11			11
Secteur études et dessins	1	2		3
Total	13	5	0	18

NB : Le nombre de postes recensés est indicatif. Il fait l'objet de mises à jour par délibération du Conseil général relatives à l'ajustement du tableau des emplois.

PÔLE SOCIETE ET CITOYENNETE

DIRECTION DE L'EDUCATION

Service Maîtrise d'Ouvrage des Collèges

1 A Ingénieur – Chef-fe de service

Pôle Ressources

2 B Rédacteurs
1 B Rédacteur (***)

Bureau de la Maîtrise d'Ouvrage

1 A Ingénieur – Chef-fe de bureau
1 A Ingénieur – Chef-fe de bureau Adjoint (*)
9 A Ingénieurs

Secteur Etudes et Dessins

1 A Ingénieur – Chef-fe d'équipe
2 B Techniciens

- (*) Transformation
- (**) Redéploiement interne
- (***) Transformation et redéploiement
- (****) Redéploiement terrain
- (*****) Création (TP) Poste ciblé transition professionnelle
- Lien fonctionnel

	A	B	C	Total
Service Relation aux Communautés Educatives	11	2		13
Total	11	2	0	13

NB : Le nombre de postes recensés est indicatif.
Il fait l'objet de mises à jour par délibération du Conseil général relatives à l'ajustement du tableau des emplois.

PÔLE SOCIÉTÉ ET CITOYENNETÉ

DIRECTION DE L'ÉDUCATION

Service Relation aux Communautés Educatives

- 1 A Attaché – Chef-fe de service
- 1 A Attaché – Chef-fe de service adjoint-e (***)
- 5 A Attachés (***)
- 4 A Attachés (**)

- 2 B Rédacteurs (**)

- (*) Transformation
- (**) Redéploiement interne
- (***) Transformation et redéploiement
- (****) Redéploiement terrain
- (*****) Création (TP) Poste ciblé transition professionnelle
- Lien fonctionnel

	A	B	C	Total
Service Technique des Collèges	2	1	1	4
Pôle Etudes	4			4
Equipe Mobile Espaces Verts Ecologie Urbaine		1	3	4
Pôle Logistique		2	1	3
Pôle Innovation et Mobilier Scolaire	2	3		5
Bureau Technique Patrimoine Est	2	6	5	13
Bureau Technique Patrimoine Ouest	2	6	5	13
Bureau Maintenance Mobile		2	19	21
Bureau Maintenance Energie	6	5		11
Total	18	26	34	78

NB : Le nombre de postes recensés est indicatif.
Il fait l'objet de mises à jour par délibération du Conseil général relatives à l'ajustement du tableau des emplois.

PÔLE SOCIÉTÉ ET CITOYENNETÉ

DIRECTION DE L'ÉDUCATION

Service Technique des Collèges

1 A Ingénieur – Chef-fe de service (**)
1 A Ingénieur – Chef-fe de service adjoint-e (**)
1 B Rédacteur (**)
1 C Adjoint technique

- (*) Transformation
- (**) Redéploiement interne
- (***) Transformation et redéploiement
- (****) Redéploiement terrain
- (*****) Création (TP) Poste ciblé transition professionnelle
- Lien fonctionnel

Pôle Etudes
4 A Ingénieurs (***)

Pôle Logistique
1 B Technicien – Chef de Pôle
1 B Technicien
1 C Adjoint administratif (TP)

Equipe Mobile Espaces Verts Ecologie Urbaine
1 B Technicien – Chef d'équipe
3 C Adjoints techniques

Pôle Innovation et Mobilier Scolaire
1 A Attaché – Chef de Pôle (**)
1 A Attaché (**)
3 B rédacteurs (***)

Bureau Technique du Patrimoine Est
1 A Ingénieur – Chef-fe de bureau (***)
1 A Ingénieur – Chef-fe de bureau adjoint-e (**)
4 B Techniciens
1 B Technicien (**)
1 B Rédacteur (**)
1 C Adjoint technique (**)
4 C Adjoints techniques (*)

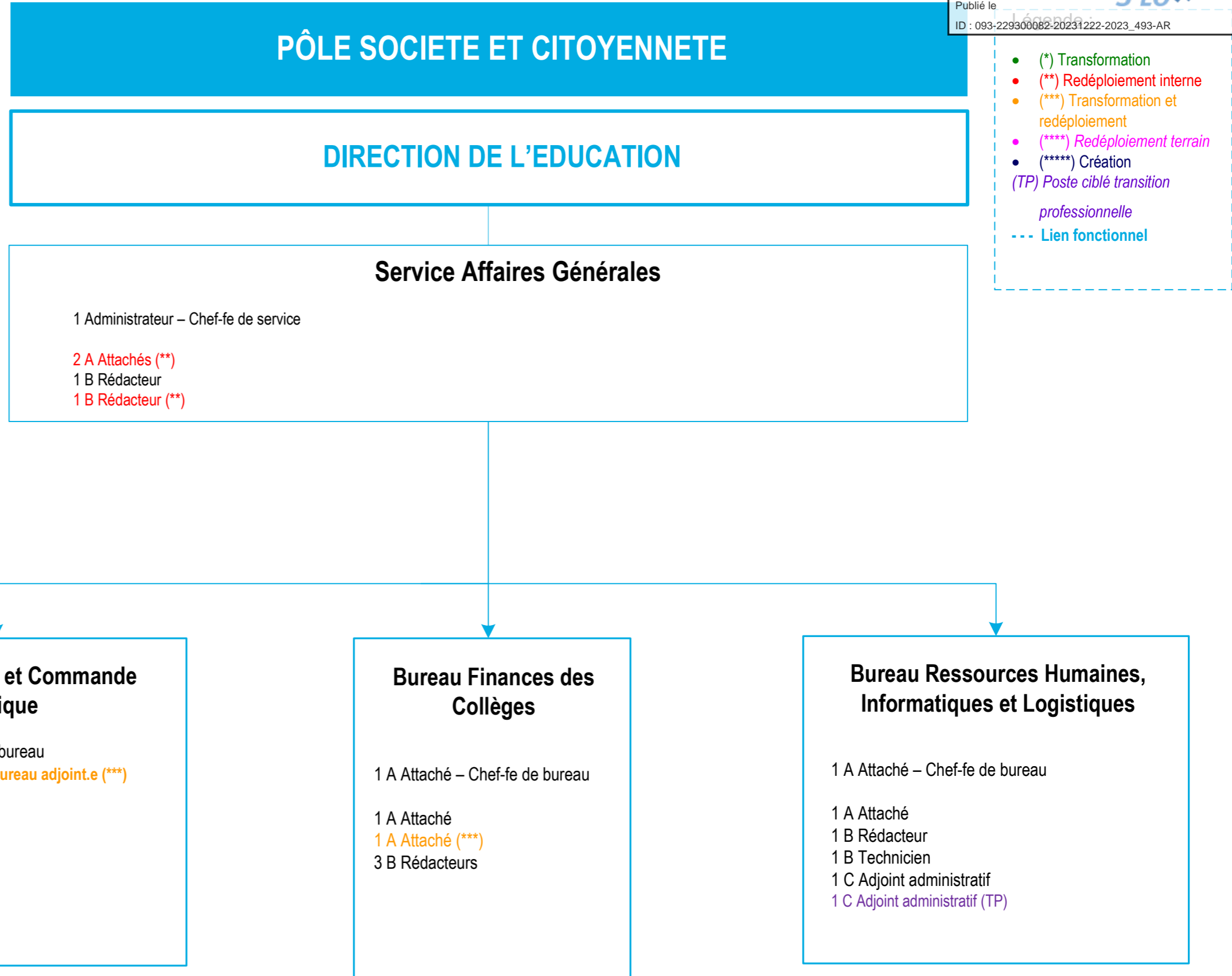
Bureau Technique du Patrimoine Ouest
1 A Ingénieur – Chef-fe de bureau (***)
1 A Ingénieur – Chef-fe de bureau adjoint-e (**)
4 B Techniciens
1 B Rédacteur (**)
1 B Technicien (**)
4 C Adjoints techniques (**)
1 C Adjoints techniques (*)

Secteur Maintenance Mobile
1 B Technicien – Chef-fe d'équipe
3 C Agents de maîtrise Chef-fe d'équipe (***)
13 C Adjoints techniques (**)
1 C Adjoints techniques (*)
Equipe courant fort/faible
1 B Technicien – Chef-fe d'équipe (**)
2 C Adjoints techniques (**)

Bureau Maintenance Energie
1 A Ingénieur – Chef-fe de bureau
1 A Ingénieur – Chef-fe de bureau adjoint-e (***)
4 A Ingénieurs
2 B Techniciens
2 B Techniciens (*****)
1 B Rédacteur

	A	B	C	Total
Service Affaires Générales	3	2		5
Bureau Budget et Commande Publique	7	3	1	11
Bureau Finances des Collèges	3	3		6
Bureau Ressources Humaines, Informatiques et Logistiques	2	2	2	6
Total	15	10	3	28

NB : Le nombre de postes recensés est indicatif.
Il fait l'objet de mises à jour par délibération du Conseil général
relatives à l'ajustement du tableau des emplois.



	A	B	C	Total
Service Accueil, Restauration Durable et Entretien des Collèges	3	2		5
Bureau Gestion des Cuisines et Production	2	10	57	69
Bureau Restauration Durable et Démarche Qualité	5	8		13
Bureau Ressources Humaines et Accueil	5	9	71	85
Collèges			1148	1148
Collèges dont Agents Maintenance			125	125
Total	15	29	1401	1445

NB : Le nombre de postes recensés est indicatif. Il fait l'objet de mises à jour par délibération du Conseil général relatives à l'ajustement du tableau des emplois.

PÔLE SOCIÉTÉ ET CITOYENNETÉ

DIRECTION DE L'ÉDUCATION

Service Accueil, Restauration Durable et Entretien des Collèges

1 A Administrateur – Chef-fe de service

2 A Attachés (***)

2 B Rédacteurs

126 Collèges

1148 C Adjointes techniques territoriales des établissements d'enseignement
125 C Agents de maintenance - Adjointes techniques

Bureau Gestion des Cuisines et Production

1 Attaché – Chef-fe de bureau

Secteur gestion et approvisionnement

1 A Attaché - Chef-fe de secteur

1 B Technicien
1 B Rédacteur
1 B Rédacteur

7 cuisines centrales, 9 agents par cuisine, plus 1 pour la cuisine Jean Lurçat

7 B Techniciens – Responsables de cuisine centrale
57 C Adjointes techniques

Jusqu'à 3 Adjointes techniques en plus par cuisine en fonction du volume de production (****)

Bureau Restauration Durable et Démarche Qualité

1 A Ingénieur – Chef-fe de bureau

1 A Ingénieur
1 A Attaché
2 A Attachés (*)
8 B Techniciens

800 Agents polyvalents des Collèges

Adjointes techniques territoriales des établissements d'enseignement
8 C Adjointes techniques territoriales (TP)

127 Agents d'accueil des Collèges

Adjointes techniques territoriales des établissements d'enseignement

Bureau Ressources Humaines et Accueil

1 A Attaché – Chef-fe de bureau
2 A Attachés
5 B Rédacteurs – Chef-fe d'équipe

4 Équipes mobiles de remplacement
60 C Adjointes techniques territoriales des établissements d'enseignement

Équipe mobile de remplacement cuisine centrale
10 C Adjointes techniques territoriales

Secteur recrutement formation

1 A Attaché – Chef-fe d'équipe
1 A Attaché
3 B Rédacteurs
1 B Rédacteur (**)
1 C Adjoint administratif

- (*) Transformation
- (**) Redéploiement interne
- (***) Transformation et redéploiement
- (****) Redéploiement terrain
- (****) Création (TP) Poste ciblé transition professionnelle
- Lien fonctionnel