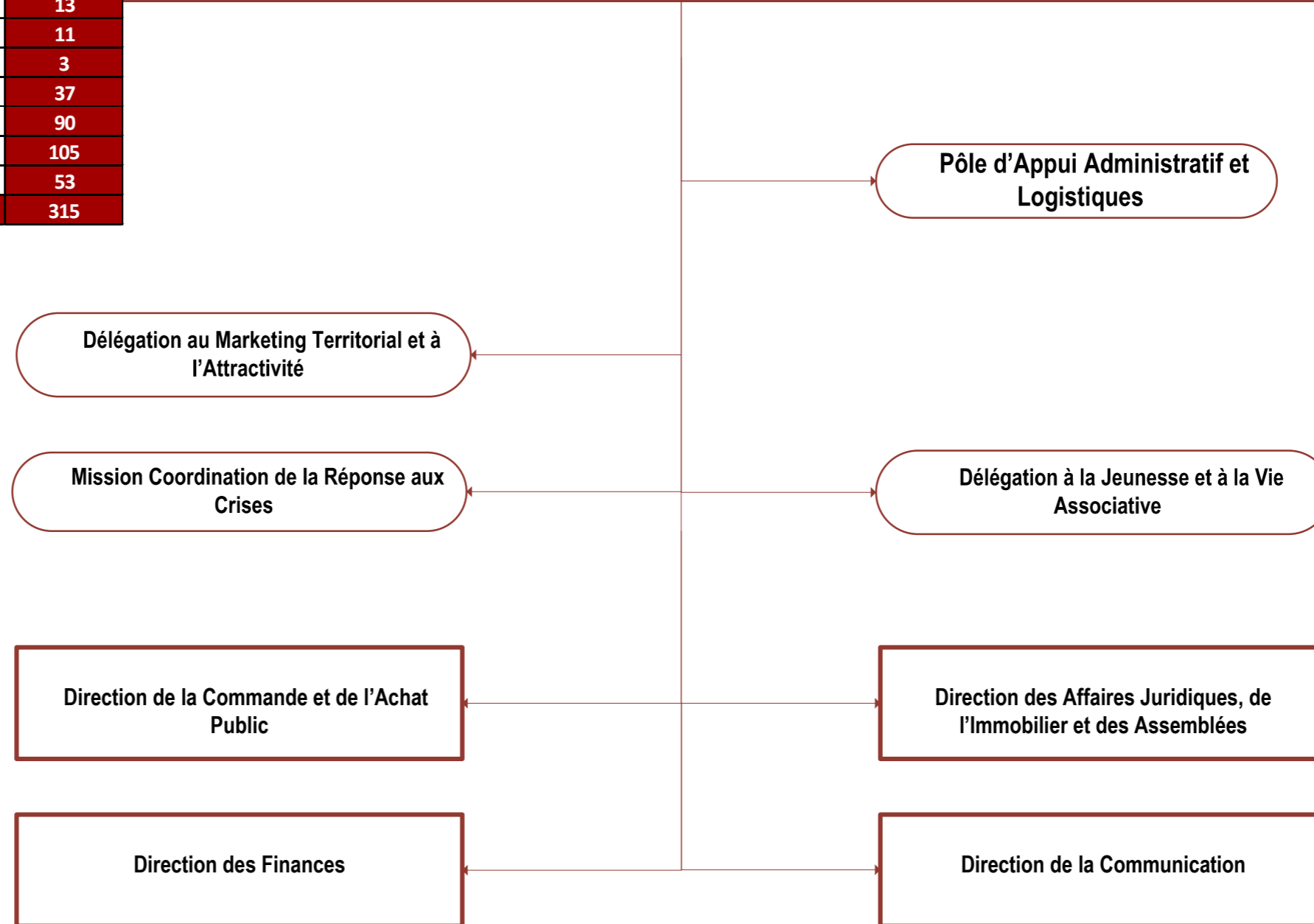


Organigramme

NB : Le nombre de postes recensés est indicatif.
Il fait l'objet de mises à jour par délibération du Conseil départemental relatives à l'ajustement du tableau des emplois.

	A	B	C	Total
PAAL	1	2		3
DMTA	13			13
DJVA	8	0	3	11
MCRC	3			3
DCAP	30	7		37
DAJIA	46	28	16	90
DIRFI	50	22	33	105
DIRCOM	30	18	5	53
Total	181	77	57	315

PÔLE RESSOURCES ET STRATEGIES TRANSVERSALES



Envoyé en préfecture le 29/08/2024
Reçu en préfecture le 29/08/2024
Publié le
ID : 093-229300082-20240829-2024_298-AR

Légende :

- (*) Création
- (**) Redéploiement interne
- (***) Transformation et redéploiement
- (****) Redéploiement externe

--- Lien fonctionnel