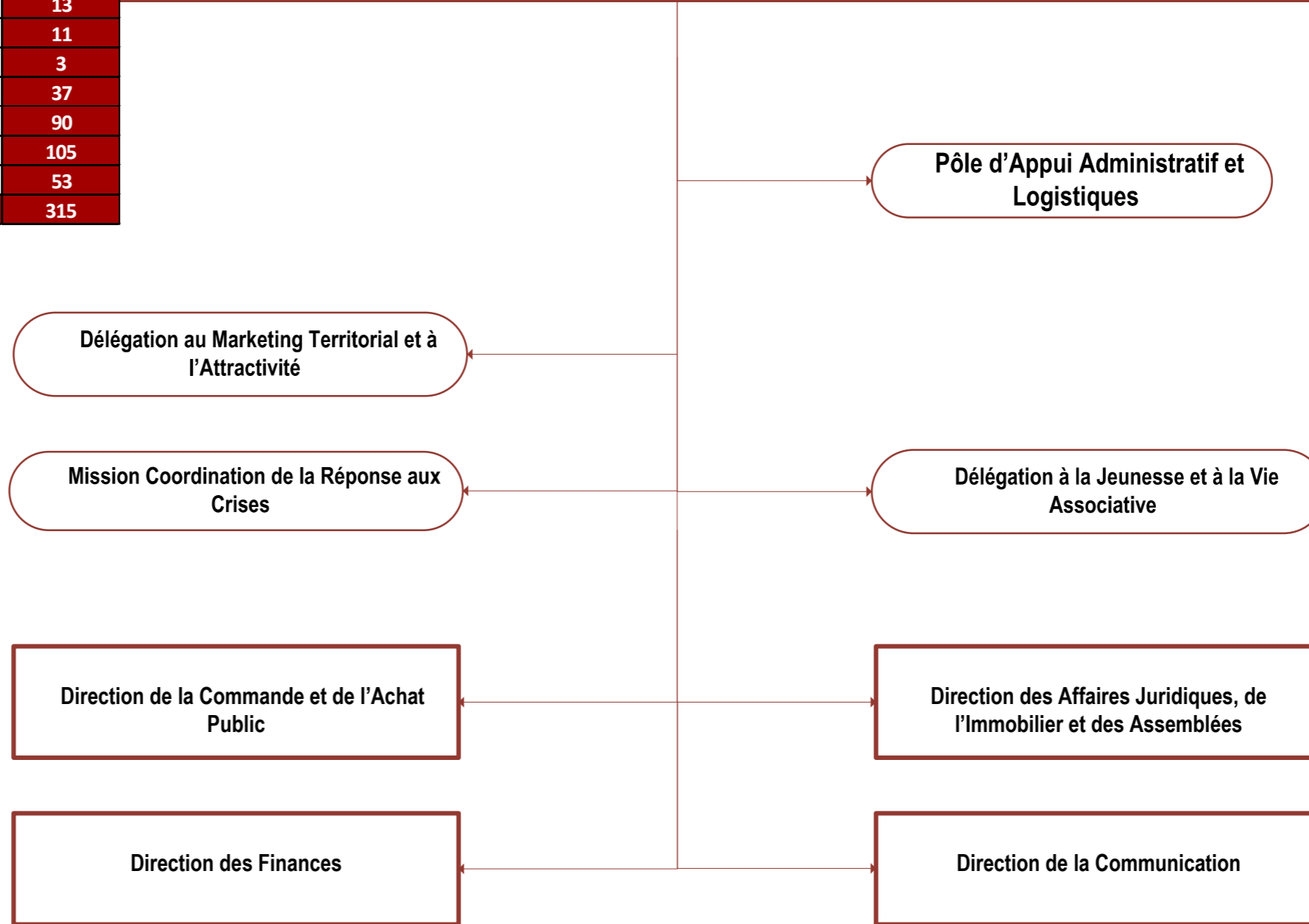


# Organigramme

NB : Le nombre de postes recensés est indicatif.  
Il fait l'objet de mises à jour par délibération du Conseil départemental relatives à l'ajustement du tableau des emplois.

	A	B	C	Total
PAAL	1	2		3
DMTA	13			13
DJVA	8	0	3	11
MCRC	3			3
DCAP	30	7		37
DAJIA	46	28	16	90
DIRFI	50	22	33	105
DIRCOM	30	18	5	53
<b>Total</b>	<b>181</b>	<b>77</b>	<b>57</b>	<b>315</b>

## PÔLE RESSOURCES ET STRATEGIES TRANSVERSALES



Envoyé en préfecture le 07/08/2024  
Reçu en préfecture le 07/08/2024  
Publié le  
ID : 093-229300082-20240807-2024\_245-AR

### Légende :

- (\*) Création
- (\*\*) Redéploiement interne
- (\*\*\*) Transformation et redéploiement
- (\*\*\*\*) Redéploiement externe

--- Lien fonctionnel