

NB : Le nombre de postes recensés est indicatif.
Il fait l'objet de mises à jour par délibération du Conseil départemental relatives à l'ajustement du tableau des emplois.

Direction	2	1		3
Service des affaires générales	17	12	5	34
Service ingénierie et maîtrise d'ouvrage	18	1	0	19
Service bâtiments départementaux	11	40	29	80
Service Prestations et Fournitures Courantes	7	27	52	86
Service gestion des véhicules	4	8	18	30
Total	59	89	104	252

PÔLE SOCIÉTÉ ET CITOYENNETÉ

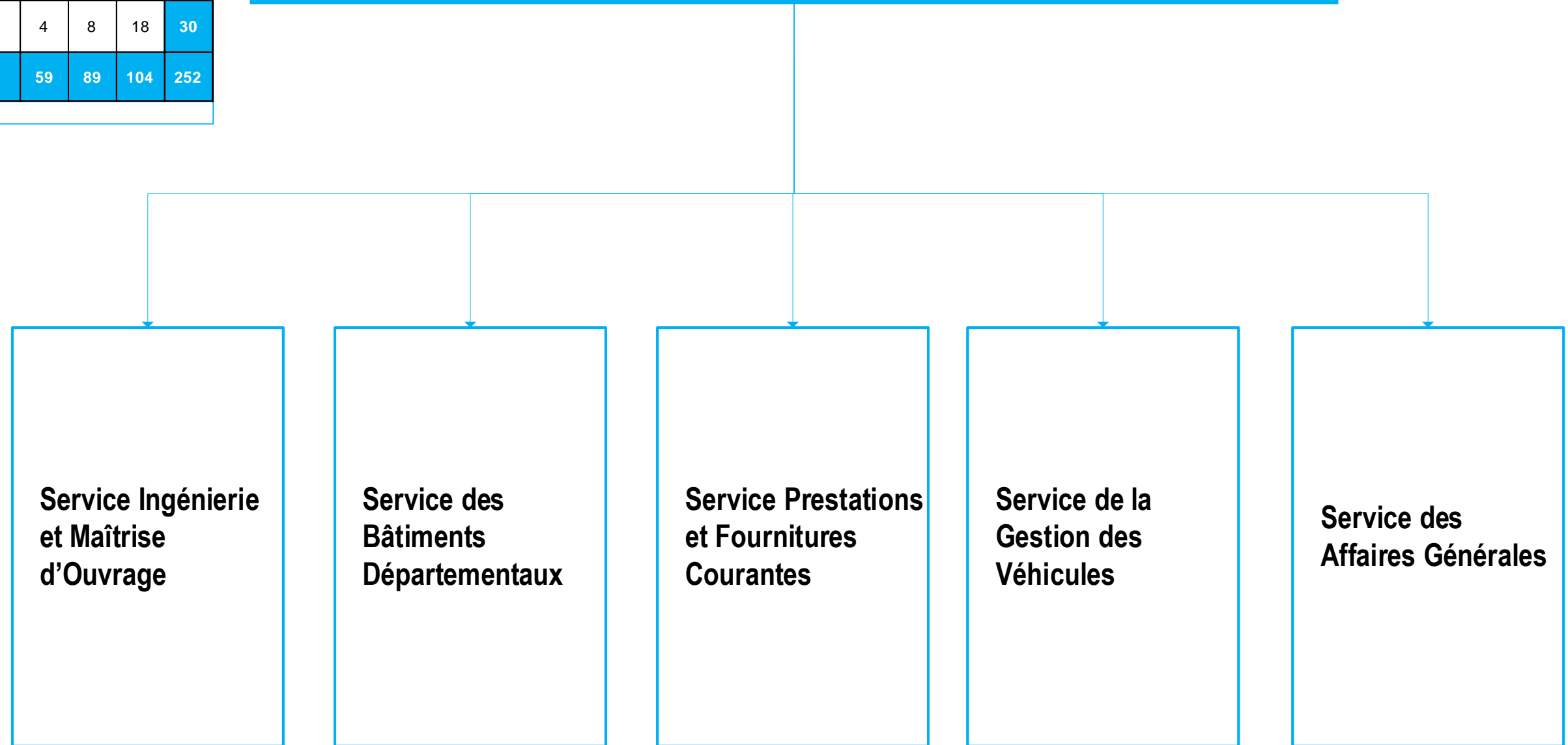
DIRECTION DES BÂTIMENTS ET DE LA LOGISTIQUE

1 A Ingénieur en chef - Directeur-trice
1 A Administrateur - Directeur-trice adjoint-e

1 B Rédacteur (**)

Légende :

- (*) Transformation
- (**) Redéploiement interne
- (***) Transformation et redéploiement
- Lien fonctionnel



NB : Le nombre de postes recensés est indicatif.
Il fait l'objet de mises à jour par délibération du Conseil départemental relatives à l'ajustement du tableau des emplois.

	A	B	C	Total
Direction de service	5	1		6
Bureau maîtrise d'ouvrage	8			8
Bureau ergonomie et conditions de travail	5			5
Total	18	1	0	19

PÔLE SOCIÉTÉ ET CITOYENNETÉ

DIRECTION DES BÂTIMENTS ET DE LA LOGISTIQUE

Service Ingénierie et Maîtrise d'Ouvrage

1 A Ingénieur - Chef-fe de service
1 A Ingénieur - Chef-fe de service adjoint (***)

3 A Ingénieurs
1 B Rédacteur (**)

Bureau maîtrise d'ouvrage

1 A Ingénieur - Chef-fe de bureau
7 A Ingénieurs

Bureau ergonomie et conditions de travail

1 A Ingénieur - Chef-fe de bureau
4 A Ingénieurs

Légende :

- (*) Transformation
- (**) Redéploiement interne
- (***) Transformation et redéploiement
- Lien fonctionnel

NB : Le nombre de postes recensés est indicatif.
Il fait l'objet de mises à jour par délibération du Conseil départemental relatives à l'ajustement du tableau des emplois.

	A	B	C	Total
Direction de service	5	1		6
Bureau exploitation des bâtiments	2	16	27	45
Bureau programmation, travaux et maintenance	4	23	2	29
Total	11	40	29	80

PÔLE SOCIÉTÉ ET CITOYENNETÉ

DIRECTION DES BÂTIMENTS ET DE LA LOGISTIQUE

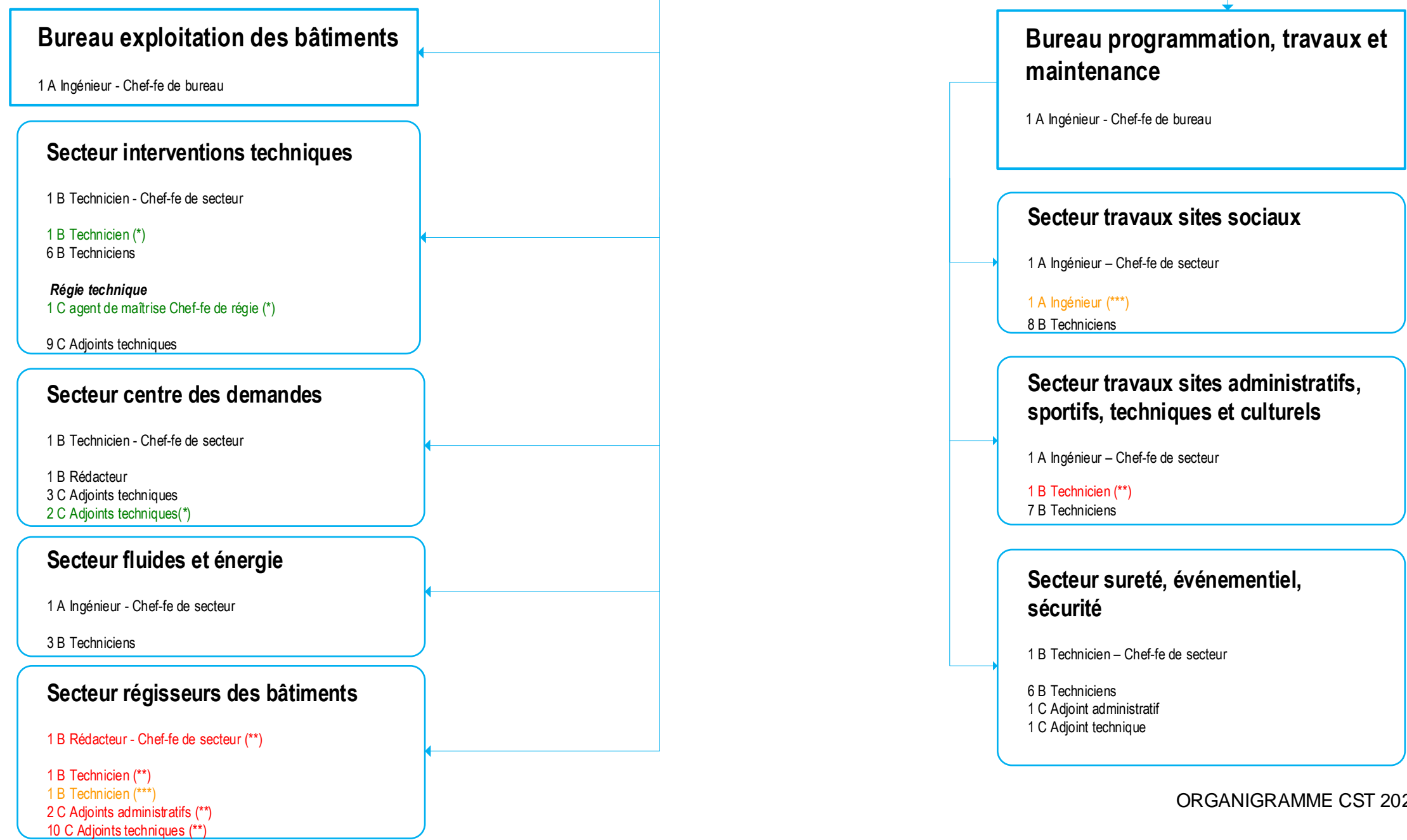
Service Bâtiments Départementaux

1 A Ingénieur - Chef-fe de service
1 A Ingénieur - Chef-fe de service adjoint-e

3 A Ingénieurs
1 B Rédacteur (**)

Légende :

- (*) Transformation
- (**) Redéploiement interne
- (***) Transformation et redéploiement
- Lien fonctionnel



NB : Le nombre de postes recensés est indicatif.
Il fait l'objet de mises à jour par délibération du Conseil départemental relatives à l'ajustement du tableau des emplois.

	A	B	C	Total
Direction de service	4	2		6
Secteur fourniture de mobilier et magasin		1	3	4
Bureau logistique	1	9	24	34
Bureau restauration, déchets et propreté	1	9	8	18
Bureau approvisionnement et imprimerie	1	6	17	24
Total	7	27	52	86

PÔLE SOCIÉTÉ ET CITOYENNETÉ

DIRECTION DES BÂTIMENTS ET DE LA LOGISTIQUE

Service Prestations et Fournitures Courantes

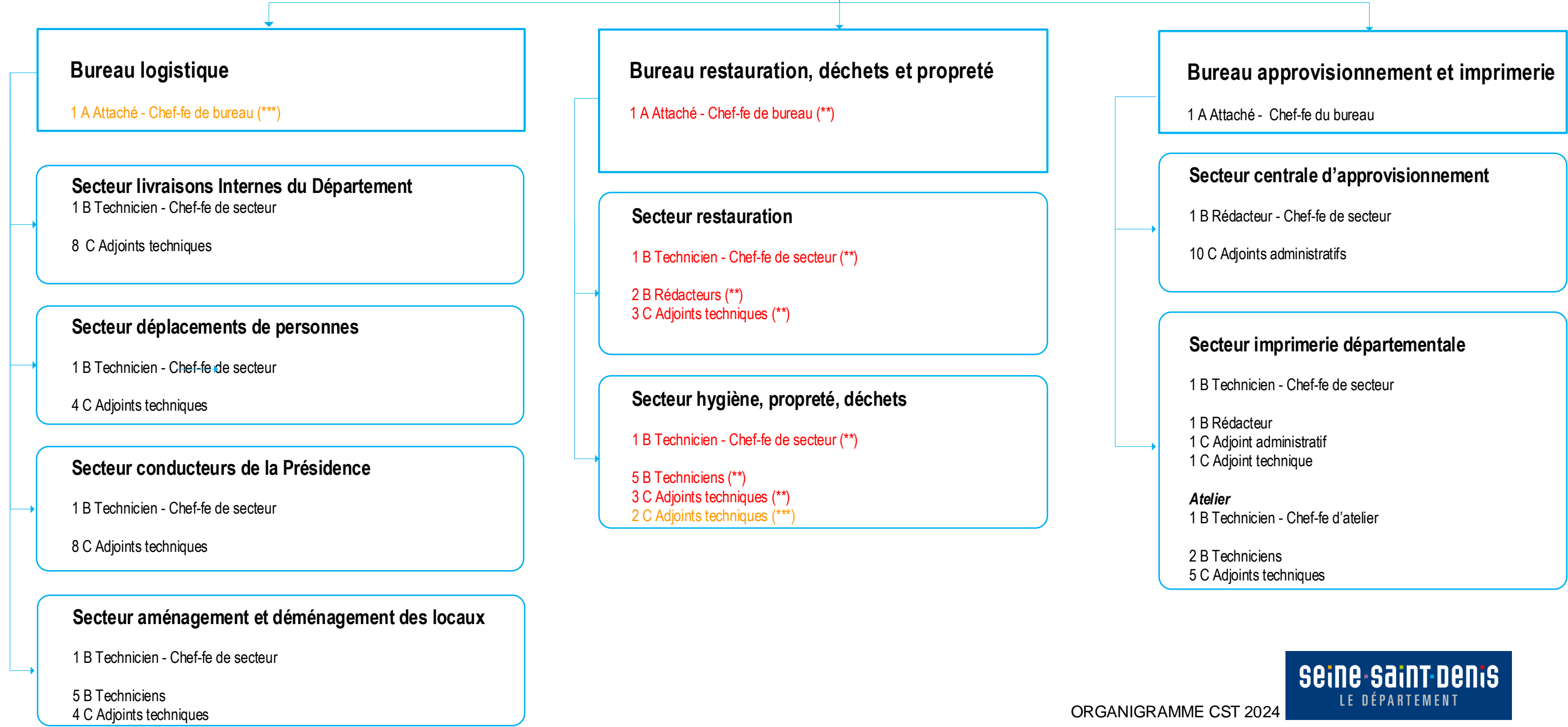
1 A Attaché - Chef-fe de service
1 A Attaché - Chef-fe de service adjoint-e
2 A Attachés (***)
2 B Rédacteurs (**)

Secteur fourniture de mobilier et magasin

1 B Technicien – Chef-fe de secteur
3 C Adjoints techniques

Légende :

- (*) Transformation
- (**) Redéploiement interne
- (***) Transformation et redéploiement
- Lien fonctionnel



NB : Le nombre de postes recensés est indicatif.
Il fait l'objet de mises à jour par délibération du Conseil départemental relatives à l'ajustement du tableau des emplois.

	A	B	C	Total
Direction de service	2	1		3
Bureau administration et gestion de la flotte	1	3	6	10
Bureau maintenance des véhicules	1	4	12	17
Total	4	8	18	30

PÔLE SOCIÉTÉ ET CITOYENNETÉ

DIRECTION DES BÂTIMENTS ET DE LA LOGISTIQUE

Service Gestion des Véhicules

- 1 A Attaché - Chef-fe de service
- 1 A Attaché
- 1 B Rédacteur

Bureau administration et gestion de la flotte

- 1 A Attaché – Chef-fe du bureau

Secteur gestion de flotte

- 1 B Rédacteur - Chef-fe de secteur
- 1 B Rédacteur
- 1 C Adjoint administratif

Secteur gestion des pools véhicules et stationnements

- 1 B Technicien - Chef-fe de secteur
- 4 C Adjoint techniques
- 1 C Adjoint administratif

Bureau maintenance des véhicules

- 1 A Ingénieur - Chef-fe du bureau

Secteur véhicules légers, convoyages et dépannages

- 1 B Technicien - Chef-fe de secteur
- 1 B Technicien
- 8 C Adjoint techniques

Secteur poids-lourds et carrosserie

- 1 B Technicien - Chef-fe de secteur
- 1 B Technicien
- 4 C Adjoint techniques

Légende :

- (*) Transformation
- (**) Redéploiement interne
- (***) Transformation et redéploiement
- Lien fonctionnel

NB : Le nombre de postes recensés est indicatif.
Il fait l'objet de mises à jour par délibération du Conseil départemental relatives à l'ajustement du tableau des emplois.

	A	B	C	Total
Direction de service	3	1		4
Bureau de la commande publique, du partenariat et du budget	6	6		12
Bureau ressources humaines et administratif	4	4	4	12
Bureau systèmes d'informations	4	1	1	6
Total	17	12	5	34

PÔLE SOCIÉTÉ ET CITOYENNETÉ

DIRECTION DES BÂTIMENTS ET DE LA LOGISTIQUE

Service des Affaires Générales

1 A Attaché - Chef-fe de service

2 A Attachés
1 B Rédacteur (**)

Légende :

- (*) Transformation
- (**) Redéploiement interne
- (***) Transformation et redéploiement
- Lien fonctionnel

