

# Organigramme

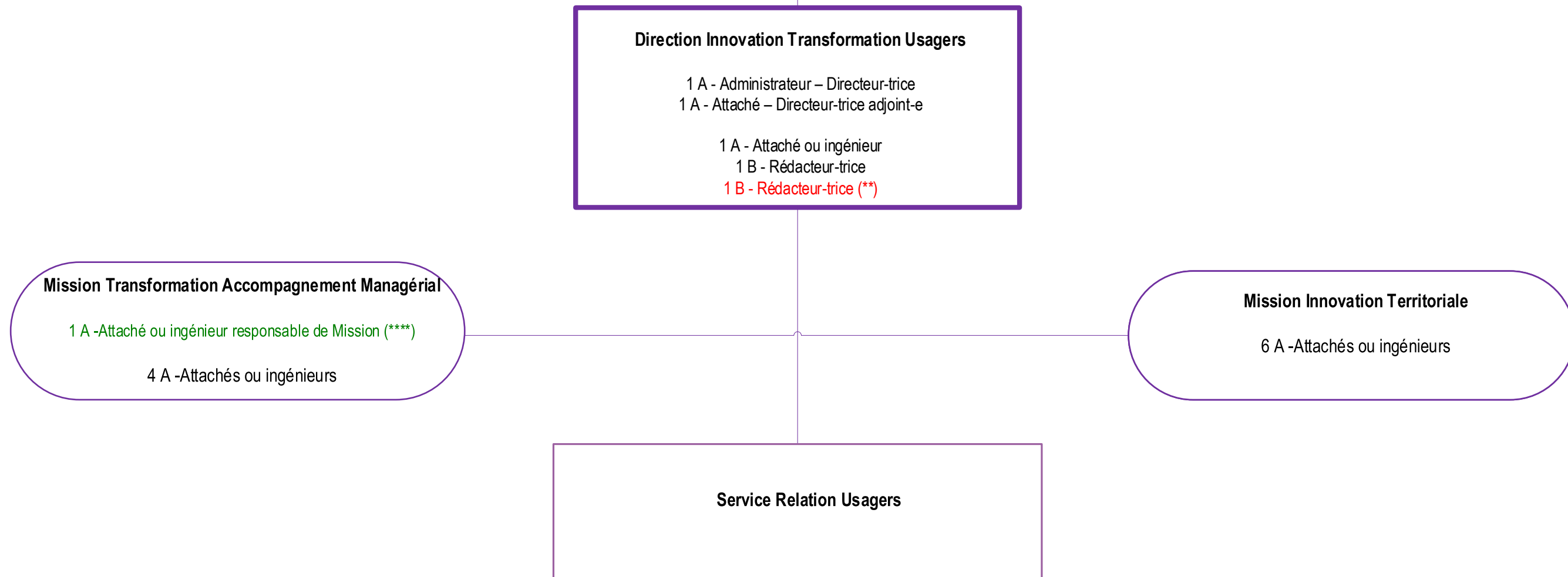
NB : Le nombre de postes recensés est indicatif.  
Il fait l'objet de mises à jour par délibération du Conseil départemental relatives à l'ajustement du tableau des emplois.

	A	B	C	Total
<b>Direction Innovation Transformation Usagers</b>	3	2	0	5
<b>Mission Transformation Accompagnement Managérial</b>	5	0	0	5
<b>Mission Innovation Territoriale</b>	6	0	0	6
<b>Service Relation Usagers</b>	9	2	45	56
<b>Total</b>	<b>23</b>	<b>4</b>	<b>45</b>	<b>72</b>

## PÔLE RESSOURCES HUMAINES ET MODERNISATION

Envoyé en préfecture le 07/08/2024  
Reçu en préfecture le 07/08/2024  
Publié le **Légende :**  
ID : 093-229300082-20240807-2024\_243-AR

- (\*) Redéploiement externe
- (\*\*) Redéploiement externe et transformation
- (\*\*\*) Création de poste
- (\*\*\*\*) Transformation

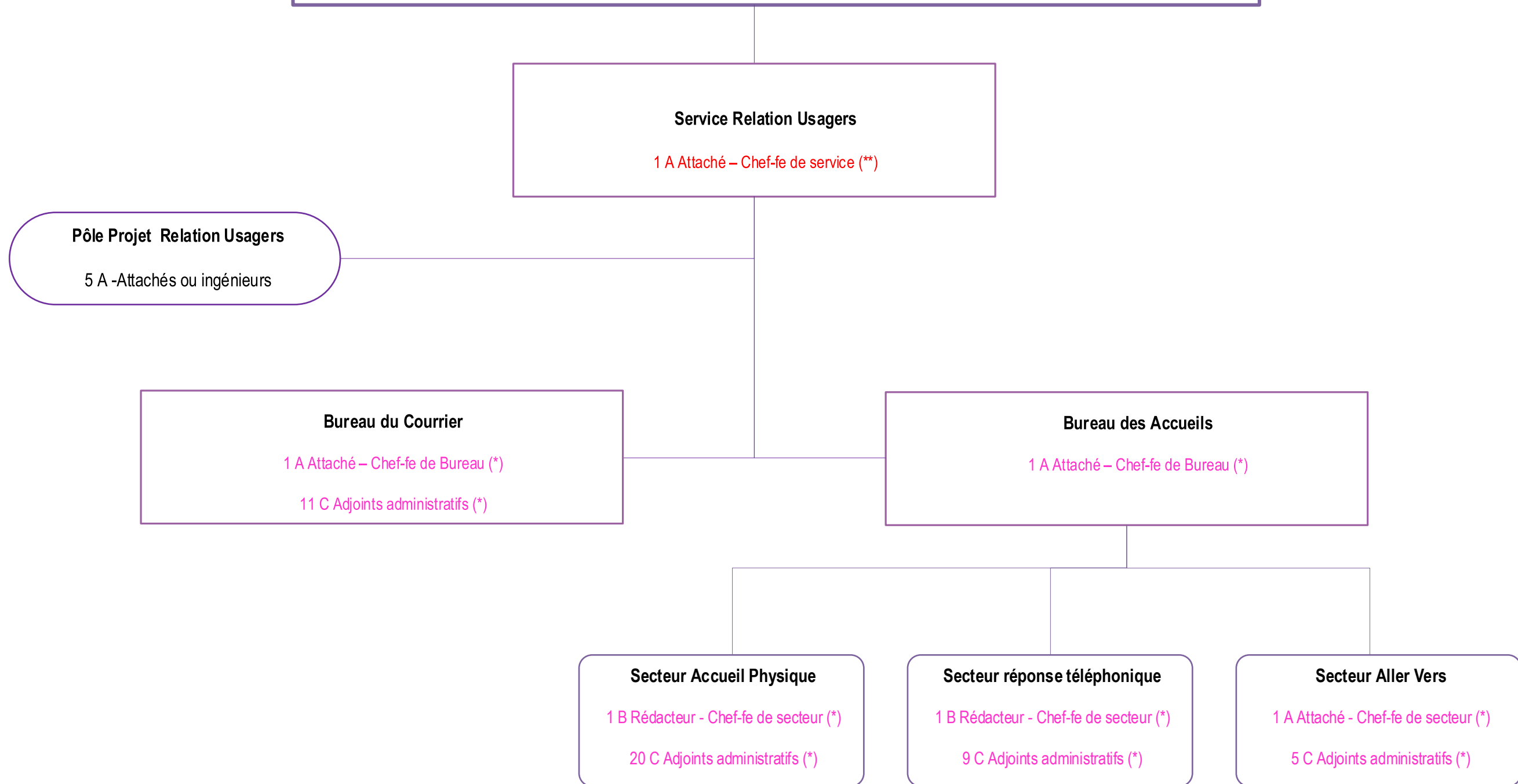


NB : Le nombre de postes recensés est indicatif.  
Il fait l'objet de mises à jour par délibération du Conseil  
départemental relatives à l'ajustement du tableau des emplois.

	A	B	C	Total
Service Relation Usagers	1	0	0	1
Pôle Qualité Relation Usagers	5	0	0	5
Bureau du Courrier	1	0	11	12
Bureau des Accueils	2	2	34	38
Total	9	2	45	56

## PÔLE RESSOURCES HUMAINES ET MODERNISATION

### DIRECTION INNOVATION TRANSFORMATION USAGERS



Envoyé en préfecture le 07/08/2024

Reçu en préfecture le 07/08/2024

Publié le **Légende :**

ID : 093-229300082-20240807-2024\_243-AR

- (\*) Redéploiement externe
- (\*\*) Redéploiement externe et transformation
- (\*\*\*) Création de poste
- (\*\*\*\*) Transformation