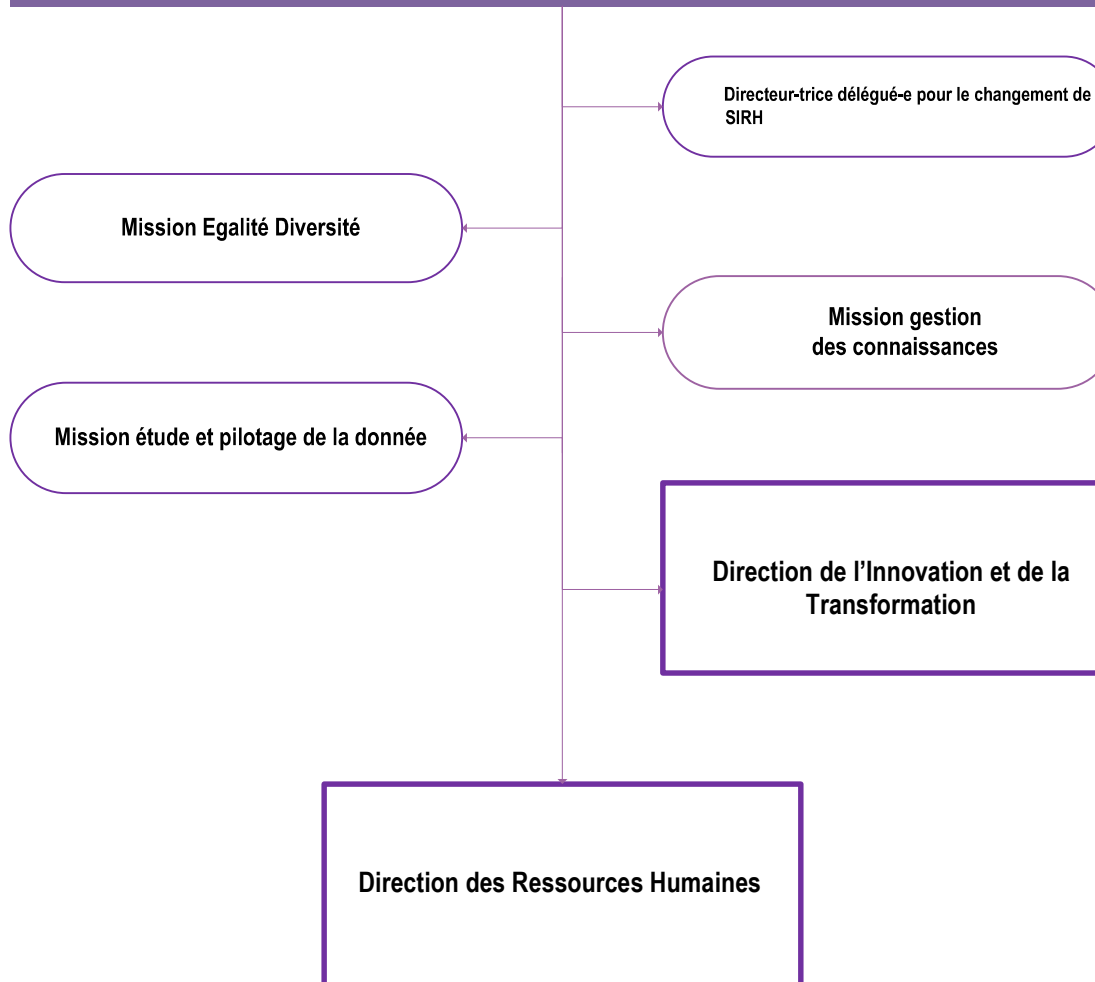


Organigramme

NB : Le nombre de postes recensés est indicatif.
Il fait l'objet de mises à jour par délibération du Conseil
départemental relatives à l'ajustement du tableau des emplois.

	A	B	C	Total
Directeur Délégué pour le changement de SIRH	1			1
Mission égalité diversité	4		1	5
Mission études et pilotage de la donnée	15			15
Mission gestion des connaissances	12	3	6	21
DRH	97	100	43	240
Direction de l'Innovation et de la Transformation	19	1		20
Total	148	104	50	302

PÔLE RESSOURCES HUMAINES ET MODERNISATION



Envoyé en préfecture le 03/07/2023

Reçu en préfecture le 03/07/2023

Publié le

ID : 093-229300082-20230629-2023_223-AR



- (*) Redéploiement interne à la Direction et/ou transformation
- (***) Création de poste

Organigramme

NB : Le nombre de postes recensés est indicatif.
Il fait l'objet de mises à jour par délibération du Conseil
départemental relatives à l'ajustement du tableau des emplois.

	A	B	C	Total
Direction de l'Innovation et de la Transformation	3	1		4
Pôle accompagnement au changement	5			5
Pôle Démarche Usagers	5			5
Pôle Innovation territoriale	6			6
Total	19	1	0	20

PÔLE RESSOURCES HUMAINES ET MODERNISATION

Envoyé en préfecture le 03/07/2023

Reçu en préfecture le 03/07/2023

Publié le

ID : 093-229300082-20230629-2023_223-AR



- (*) Redéploiement interne à la Direction et/ou transformation
- (**) Création de poste

