

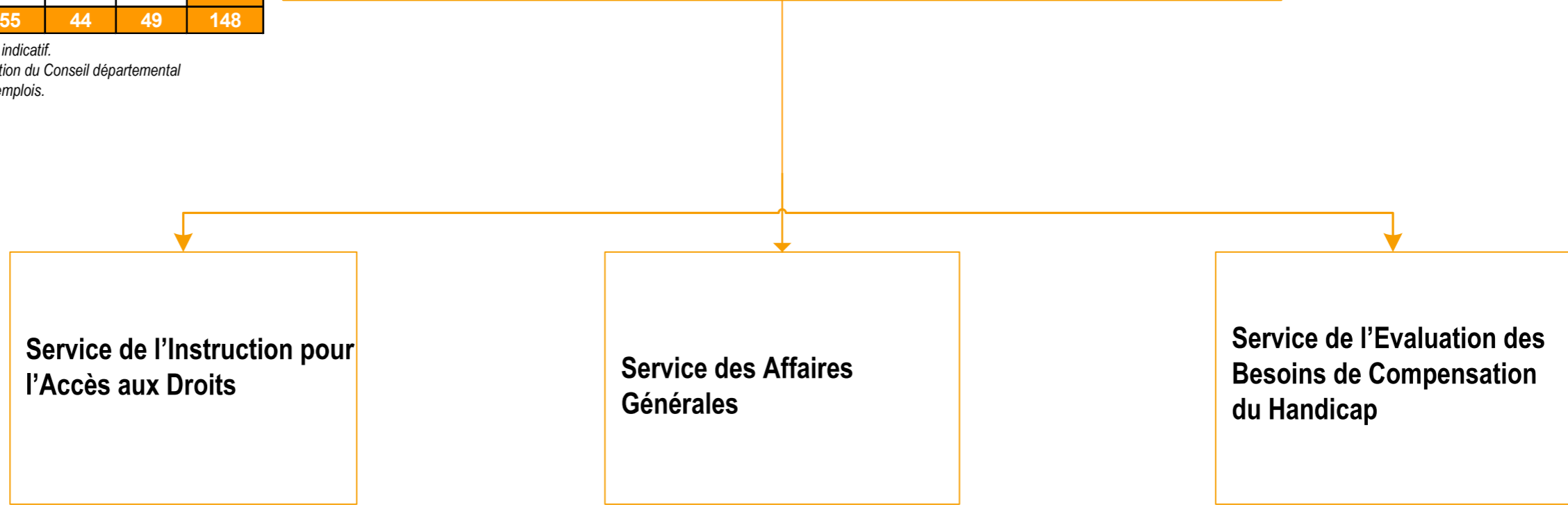
Organigramme

Nombre de postes				
	A	B	C	Total
Direction	9	4	28	41
Service des Affaires Générales	11	5	1	17
Service de l'Instruction pour l'Accès aux Droits	1	33	20	54
Service de l'Evaluation des Besoins de Compensation du Handicap	34	2		36
Total	55	44	49	148

NB : Le nombre de postes recensés est indicatif.
Il fait l'objet de mises à jour par délibération du Conseil départemental relatives à l'ajustement du tableau des emplois.

PÔLE SOLIDARITE

MAISON DEPARTEMENTALE DES PERSONNES HANDICAPEES DE LA SEINE-SAINT-DENIS



Envoyé en préfecture le 11/03/2024
Reçu en préfecture le 11/03/2024
Publié le
Le ID: 093-229300082-20240309-2024_096-AR

- (*) Transformation
- (**) Redéploiement interne
- (***) Transformation et redéploiement
- (****) Création de poste
- Agents d'administration d'Etat, Inspection académique - DRIEETS

Nombre de postes				
	A	B	C	Total
Direction	2	1		3
Bureau Réponse Accompagnée pour tous et Partenariats Ressources	4	3		7
Bureau Accueil et Communication	3		28	31
Total	9	4	28	41

NB : Le nombre de postes recensés est indicatif.
Il fait l'objet de mises à jour par délibération du Conseil départemental relatives à l'ajustement du tableau des emplois.

PÔLE SOLIDARITE

MAISON DEPARTEMENTALE DES PERSONNES HANDICAPEES DE LA SEINE-SAINT-DENIS

1 A Administrateur – Directeur-trice
1 A Administrateur – Directeur-trice adjoint-e
1 B Rédacteur

Bureau Réponse Accompagnée pour Tous et Partenariats

1 A Attaché – Chef-fe de bureau
3 A Attachés
3 B Rédacteurs

Bureau Accueil et Communication

1 A Chef-fe de bureau
1 A Chef-fe de bureau adjoint-e
1 A Chef-fe de bureau adjoint-e (***)
12 C Adjoints administratifs
3 C Adjoints administratifs (***)
13 C Adjoints administratifs (****)

Envoyé en préfecture le 11/03/2024
Reçu en préfecture le 11/03/2024
Publié le
ID : 093-229300082-20240309-2024_096-AR

Legend:

- (**) Redéploiement interne
- (***) Transformation et redéploiement
- (****) Création de poste
- (*****) Redéploiement externe
- Agents d'administration d'Etat, Inspection académique - DRIEETS

Organigramme

Nombre de postes				
	A	B	C	Total
Direction de service	2		1	3
Pôle Ressources Humaines et Moyens	5			5
Bureau Informatique et Analyse de la Donnée	2			2
Secteur Systèmes d'Informations	2	2		4
Secteur Gestion des Flux		3		3
Total	11	5	1	17

NB : Le nombre de postes recensés est indicatif.
Il fait l'objet de mises à jour par délibération du Conseil départemental relatives à l'ajustement du tableau des emplois.

PÔLE SOLIDARITE

MAISON DEPARTEMENTALE DES PERSONNES HANDICAPEES DE LA SEINE-SAINT-DENIS

Service des Affaires Générales

1 A Attaché – Chef-fe de service (*)
1 A Attaché ou Ingénieur (**)
1 C Adjoint administratif

Pôle Ressources Humaines et Moyens

4 A Attachés (**)
1 A Attaché (***)

Bureau Informatique et Analyse de la Donnée

1 A Attaché ou Ingénieur – Chef-fe de bureau (***)
1 A Attaché (****)

Secteur Systèmes d'Informations

1 A Attaché ou Ingénieur (**)
1 B Technicien (**)
1 B Technicien (***)

Secteur Gestion des Flux

1 B Rédacteur - Chef-fe d'équipe (***)
2 B Techniciens (***)

Envoyé en préfecture le 11/03/2024
Reçu en préfecture le 11/03/2024
Publié le
ID : 093-229300082-20240309-2024_096-AR

- (**) Redeploiement interne
- (**) Transformation et redéploiement
- (****) Création de poste
- Agents d'administration d'Etat, Inspection académique - DRIETS

Organigramme

Nombre de postes				
	A	B	C	Total
Direction de service	1			1
Pôle référents enfants		7		7
Pôle référents vie quotidienne adultes		10		10
Pôle référents vie professionnelle		9		9
Pôle instruction		1	12	13
Pôle courrier et numérisation		1	6	7
Pôle secrétariat et gestion des NPAI		1	2	3
Pôle décisions et recours		4		4
Total	1	33	20	54

NB : Le nombre de postes recensés est indicatif.
Il fait l'objet de mises à jour par délibération du Conseil départemental relatives à l'ajustement du tableau des emplois.

PÔLE SOLIDARITE

MAISON DEPARTEMENTALE DES PERSONNES HANDICAPEES DE LA SEINE-SAINT-DENIS

Service de l'instruction pour l'accès aux droits

1 A Attaché – Chef-fe de service



Envoyé en préfecture le 11/03/2024
Reçu en préfecture le 11/03/2024
Publié le
ID : 093-229300082-20240309-2024_096-AR

Legende :

- (**) Redeploiement interne
- (***) Transformation et redéploiement
- (****) Création de poste
- Agents d'administration d'Etat, Inspection académique - DRIETS

Organigramme

Nombre de postes				
	A	B	C	Total
Direction de service	1	2		3
Bureau de l'évaluation vie quotidienne adultes	17			17
Bureau de l'évaluation vie professionnelle	11			11
Bureau de l'évaluation enfants	5			5
Total	34	2	0	36

Il fait l'objet de mises à jour par délibération du Conseil départemental relatives à l'ajustement du tableau des emplois.

PÔLE SOLIDARITE

MAISON DEPARTEMENTALE DES PERSONNES HANDICAPEES DE LA SEINE-SAINT-DENIS

Service de l'évaluation des besoins de compensation du handicap

1 A Attaché – Chef-fe de service
 1 B Rédacteur
 1 B Rédacteur (***)

Bureau de l'évaluation vie quotidienne adultes

1 A Attaché – Chef-fe de bureau

6 A Assistants socio-éducatifs
 4 A Ergothérapeutes
 2 A Médecins
 1 A Médecin (***)
 2 A Infirmiers
 1 A Psychologue

Bureau de l'évaluation vie professionnelle

1 A Attaché – Chef-fe de bureau

5 A Assistants socio-éducatifs
 2 A Médecins
 2 A Psychologues
 1 A Infirmier

Bureau de l'évaluation enfants

1 A Attaché – Chef-fe de bureau

2 A Médecins
 1 A Assistant socio-éducatif
 1 A Assistant socio-éducatif (***)

3 A Assistants socio-éducatif
 6 A Enseignants spécialisés

Envoyé en préfecture le 11/03/2024
 Reçu en préfecture le 11/03/2024
 Publié le
 ID : 093-229300082-20240309-2024_096-AR

() Redeploiement interne**
(*) Transformation et redéploiement**
(**) Création de poste**

Agents d'administration d'Etat, Inspection académique - DRIEETS